



# Radwegekonzept für den Alltagsradverkehr im Landkreis Waldeck-Frankenberg

## Teil B: Bike+Ride-Analyse

Mai 2022

# Radwegekonzept für den Alltagsradverkehr im Landkreis Waldeck-Frankenberg

## Teil B: Bike+Ride-Analyse

### Bearbeitung:

Jörg Felmeden

Luise Schmidt

Carolin Klupsch

**COOPERATIVE**  
Infrastruktur und Umwelt

Kassel, 18. Mai 2022

**Kontakt**

COOPERATIVE Infrastruktur und Umwelt  
Felmeden und Schmidt Partnerschaft mbB  
Bau- und Umweltingenieur\*innen

Friedrich – Ebert – Straße 48  
34117 Kassel

Tel. +49 0561 705 644 85  
[cooperative@cooperative.de](mailto:cooperative@cooperative.de)  
[www.cooperative.de](http://www.cooperative.de)

## Inhaltsverzeichnis

1	Vorbemerkungen.....	5
1.1	SPNV im Landkreis Waldeck-Frankenberg .....	5
1.2	Anforderungen an Bike+Ride-Anlagen .....	6
1.2.1	Distanz .....	6
1.2.2	Qualität .....	7
1.2.3	Anzahl .....	7
2	Steckbriefe.....	9

# 1 Vorbemerkungen

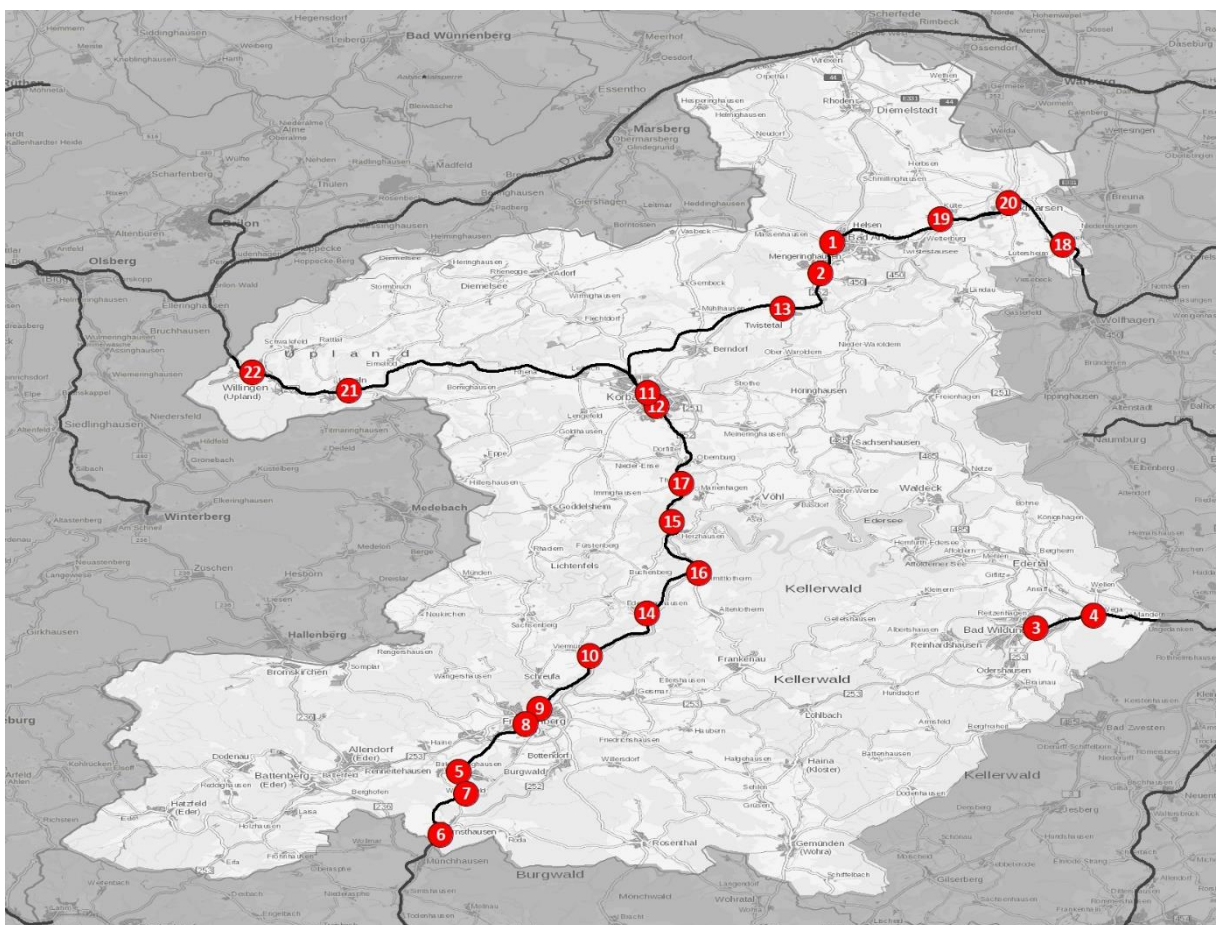
Beim Bike+Ride-Ansatz werden Fahrradabstellmöglichkeiten in der Nähe von Haltestellen des öffentlichen Verkehrs bereitgestellt, um den Umstieg auf den öffentlichen Verkehr zu ermöglichen und so den motorisierten Individualverkehr zu verringern. Auch die Bahnhöfe im Landkreis Waldeck-Frankenberg wurden auf Ihre Attraktivität für Radfahrer\*innen untersucht:

Im Rahmen der Erarbeitung des Radverkehrskonzeptes für den Alltagsradverkehr des Landkreises Waldeck-Frankenberg wurde eine Bike + Ride – Analyse an den Bahnhöfen des Landkreises durchgeführt. Nachfolgend sind zunächst die Rahmenbedingungen, also das Schienennetz, die Bahnhöfe und die Bahnlinien im Landkreis beschrieben.

## 1.1 SPNV im Landkreis Waldeck-Frankenberg

Das Schienennetz im Landkreis Waldeck-Frankenberg erstreckt sich in Nord-Süd-Richtung zwischen Korbach und Burgwald-Ernsthausen und in Ost-West-Richtung zwischen Volkmarsen-Ehringen und Willingen. Zusätzlich führen Schienen von Osten über Bad Wildungen-Wega bis nach Bad Wildungen. Auf dem Schienennetz verkehren vier Regionalbahnlinien: RB 4, RB 42, RB 39 und RE 39.

Abbildung 1 Bahnhöfe im Landkreis Waldeck-Frankenberg (Karte)



Insgesamt gibt es im Kreisgebiet 22 Bahnhöfe, die in obenstehender Abbildung verortet und nachfolgend aufgelistet sind (Tabelle 1).

**Tabelle 1 Bahnhöfe im Landkreis Waldeck-Frankenberg (Liste)**

Nr.	Kommune	Bahnhof
1	Bad Arolsen	Bad Arolsen
2	Bad Arolsen	Mengeringhausen
3	Bad Wildungen	Bad Wildungen
4	Bad Wildungen	Wega
5	Burgwald	Birkenbringhausen
6	Burgwald	Ernsthausen
7	Burgwald	Wiesenfeld
8	Frankenberg (Eder)	Frankenberg
9	Frankenberg (Eder)	Goßberg
10	Frankenberg (Eder)	Viermünden
11	Korbach	Hauptbahnhof
12	Korbach	Südbahnhof
13	Twistetal	Twiste
14	Vöhl	Ederbringhausen
15	Vöhl	Herzhausen
16	Vöhl	Schmittlotheim
17	Vöhl	Thalitter
18	Volkmarsen	Ehringen
19	Volkmarsen	Külte-Wetterburg
20	Volkmarsen	Volkmarsen
21	Willingen (Upland)	Usseln
22	Willingen (Upland)	Willingen

## 1.2 Anforderungen an Bike+Ride-Anlagen

Um möglichst viele Menschen zum Umstieg auf Fahrrad und Bahn zu bewegen, müssen verschiedene Anforderungen, die an Bike + Ride – Anlagen gestellt werden, erfüllt werden, darunter die Distanz zwischen Fahrradabstellanlage und Bahnsteig und die Anzahl und Qualität der Fahrradabstellanlagen.

### 1.2.1 Distanz

Die Distanz zwischen Fahrradabstellanlage und Bahnsteig ist für die Akzeptanz der Fahrradabstellanlage von entscheidender Bedeutung. Wo die Strecke zwischen Abstellanlage und Steig als zu weit empfunden wird, werden Fahrräder „wild“, beispielsweise an Zäunen und Masten, abgestellt. Die Agentur

Bahnstadt<sup>1</sup> nennt folgende maximale Entfernungen in Abhängigkeit der Qualität der Anlage als Faustregel:

- max. 20 m bei nicht überdachten Anlagen,
- max. 50 m bei überdachten Anlagen,
- max. 100 m bei überdachten Anlagen mit gesichertem Zugang

Bei Knotenbahnhöfen oder Stationen mit mehreren Zugängen sind dezentrale Lösungen erforderlich, um die Maximaldistanzen einzuhalten.

### 1.2.2 Qualität

Insbesondere bei hochwertigen Fahrrädern und E-Bikes oder wenn das Fahrrad über Nacht am Bahnhof stehen soll, ist eine sichere Abstellung notwendig. Diese kann durch Sammelschließanlagen, Fahrradboxen und Fahrradparkhäuser (mit Zugangssystem und/oder videoüberwacht) erfolgen. Die Agentur Bahnstadt schlägt vor, mindestens 50% sichere Abstellplätze ab einer Anlagengröße von 36 Rädern zu gewährleisten. Fahrradboxen sollten nur im Einzelfall zur Anwendung kommen, da diese einen hohen Flächenverbrauch haben, sehr kostenaufwendig bei Bau und Instandhaltung sind und meist auch stadtgestalterische Defizite aufweisen; bei entsprechendem Bedarf nach gesicherten Abstellanlagen sollen Sammelschließanlagen oder Fahrradparkhäuser mit Zugangssicherung errichtet werden.<sup>1</sup>

Für die Auswahl geeigneter Fahrradabstellanlagen wird auf den ADFC verwiesen, der eine Qualitätsprüfung von Fahrradabstellanlagen anhand von DIN 79008 „Stationäre Fahrradparksysteme“ durchführt. Eine PDF-Version der Norm sowie eine Lieferantenübersicht ist auf der [Webseite des ADFC](#) hinterlegt.

Eine Lademöglichkeit für E-Bikes ist in der Regel für tägliche Pendler am Bahnhof nicht erforderlich, da die Elektroakkus bzw. Batterien für die An- und Abfahrt zum Bahnhof ausreichend Ladekapazität aufweisen.<sup>1</sup>

### 1.2.3 Anzahl

Die Bedarfsabschätzung der Fahrradabstellanlagen orientiert sich, wo Fahrgastzahlen verfügbar sind, am datenbasierten Verfahren der Bedarfsermittlung für B+R-Anlagen Baden-Württemberg<sup>2</sup>. Die Datenbasis bilden die Ein- und Aussteiger je Bahnhof. Der Nordhessische Verkehrsverbund (NVV) stellte zu diesem Zweck Daten zu den Fahrgastzahlen auf den Bahnlinien RB4 Kassel – Korbach und RB42 Brilon - Marburg (Erhebung 1. Halbjahr 2019) zur Verfügung. Die Anzahl der Fahrradabstellanlagen je Bahnhof und ihre Auslastung wurde durch das Planungsbüro erfasst.

---

<sup>1</sup> Agentur Bahnstadt (2020): Parken Am Bahnhof. Errichtung von Bike+Ride- / Park+Ride-Anlagen im Land Brandenburg. Leitfaden. Hg. v. Verkehrsverbund Berlin-Brandenburg. Ministerium für Infrastruktur und Landesplanung Brandenburg. Berlin.

<sup>2</sup> Nahverkehrsgesellschaft Baden-Württemberg mbH (NVBW) (Hg.) (2019): [Leitfaden Bike+Ride. Für eine erfolgreiche Verknüpfung von Öffentlichen Verkehr und Fahrrad. Ministerium für Verkehr Baden-Württemberg.](#)

Der Berechnung liegen Annahmen zum Umsteigeranteil, zum Radverkehrsanteil an der Verkehrsmittelwahl sowie ein Minderungsfaktor zur Mehrfachnutzung zugrunde.

Die Fahrradabstellanlagen für die Bahnhöfe Bad Wildungen und Bad Wildungen-Wega (RB 39 und RE 39) wurden anhand einer einfachen Bedarfsabschätzung vorgenommen, da hier keine verlässlichen Fahrgastzahlen verfügbar waren.

Bike+Ride-Anlagen sind sowohl gemäß [Richtlinie des Landes Hessen zur Förderung von Maßnahmen nach dem Mobilitätsfördergesetz \(MobiFög\)](#) mit [Durchführungserlass für Infrastrukturmaßnahmen im Öffentlichen Personennahverkehr von April 2021](#) sowie gemäß [Richtlinie des Landes Hessen zur Förderung der Nahmobilität](#) mit [Durchführungserlass von April 2021](#) förderfähig. Laut Durchführungserlass zur Richtlinie zur Förderung der Nahmobilität sind die Mittel aus dem MobiFög vorrangig zu verwenden.

Es ist möglich mehrere Abstellanlagen innerhalb eines Förderantrages als Sammelantrag zu beantragen. Hessen Mobil berät die Antragsteller\*innen hinsichtlich der konkreten Fördermöglichkeiten. Zuständig für Antragsteller\*innen innerhalb des Landkreises Waldeck-Frankenberg ist das Fachdezernat [Verkehrsinfrastrukturförderung Nord](#).

Für die Umsetzung ist die Zusammenarbeit einer Vielzahl von Akteur\*innen mit verschiedenen Zuständigkeiten auf den jeweiligen Verwaltungsebenen sowie mit Aufgabenträgern des öffentlichen Verkehrs und Verkehrsunternehmen notwendig<sup>3</sup>.

---

<sup>3</sup> Mobilikon: [Steckbrief zur Maßnahme Bike and Ride-Anlagen](#)



## 2 Steckbriefe

Die Bike + Ride – Analyse wird für jeden Bahnhof in einem Steckbrief zusammengefasst. Die Steckbriefe sind nach dem folgenden Schema strukturiert:

**Bewertung**  
Grün: kein/geringfügiger Anpassungsbedarf  
Gelb: mittlerer Handlungsbedarf  
Rot: unbedingter Handlungsbedarf



BAD AROLSEN

**BESCHREIBUNG**

Lageplan



Luftbild mit Standort der Fahrradabstellanlage (gelb)

Adresse

Adresse: Am Bahnhof 1, 34454 Bad Arolsen - Helsen



Fotos

Standort

**STANDORT**

Verortung der Fahrradabstellanlagen auf dem Bahnhofsgelände

- |  |  |
|--|--|
| <p><b>Bestandsaufnahme</b></p> <ul style="list-style-type: none"> <li>■ gegenüber des Bahnhofsgebäudes, ca. 50 m zum Bahnsteig (1)</li> <li>■ in separat zugänglichem Raum des Bahnhofsgebäudes direkt am Bahnsteig (2)</li> </ul> | <p><b>Bewertung und Empfehlung</b></p> <ul style="list-style-type: none"> <li>■ relativ weiter Weg zwischen Abstellanlage und Bahnsteig (1)</li> <li>■ Abstellfläche mit Überdachung und Platz für Sonderfahrräder nördlich des Bahnhofsgebäudes ergänzen (X)</li> </ul> |
|--|--|

**EINBINDUNG INS UMFELD**

Einbindung ins Umfeld  
Anschluss an Radrouten

- |   |  |
|---|--|
| <p><b>Bestandsaufnahme</b></p> <ul style="list-style-type: none"> <li>■ Endpunkt der Radroute Diemelsee Kultour</li> <li>■ Start- und Endpunkt des Rundradwegs Bad Arolsen</li> <li>■ Einbindung in Alltagsradverkehrsnetz</li> <li>■ Keine Wegweisung direkt am Bahnhof</li> </ul> | <p><b>Bewertung und Empfehlung</b></p> <ul style="list-style-type: none"> <li>■ Wegweisung bis zum Bahnhof vervollständigen</li> </ul> |
|---|--|

Dimensionierung  
Anzahl und Aufbau der Fahrradabstellanlagen

**DIMENSIONIERUNG**

- |   |  |
|---|--|
| <p><b>Bestandsaufnahme</b></p> <ul style="list-style-type: none"> <li>■ 6 Fahrradbügel mit 1 m Seitenabstand (1)</li> <li>■ Länge der Abstellfläche abgegrenzt durch Überdachung: ca. 2 m (1)</li> <li>■ ca. 20 m<sup>2</sup> Abstellraum mit einfachen Vorderradhaltern (2)</li> <li>■ Auslastung zum Zeitpunkt der Begehung ca. 40% (1) bzw. ca. 70% (2)</li> </ul> | <p><b>Bewertung und Empfehlung</b></p> <ul style="list-style-type: none"> <li>■ Seitenabstand etwas zu schmal (erforderlicher Seitenabstand 1,2 m), keine Anpassung empfohlen (1)</li> <li>■ Abstellfläche zu kurz für Sonderfahrräder (erforderliche Länge für Sonderfahrräder 2,75 m), Anpassung bei Erneuerung empfohlen (1)</li> <li>■ Anzahl der Fahrradabstellanlagen ausreichend (1) und (2)</li> </ul> |
|---|--|

Ausstattung  
z.B. Überdachung, Beleuchtung

**AUSSTATTUNG**

- |   |   |
|---|---|
| <p><b>Bestandsaufnahme</b></p> <ul style="list-style-type: none"> <li>■ Indirekte Beleuchtung über Straßenlaternen, Überdachung (1)</li> <li>■ Abgeschlossener Raum, Zugang von 5:45 bis 16:00 Uhr (2)</li> </ul> | <p><b>Bewertung und Empfehlung</b></p> <ul style="list-style-type: none"> <li>■ Überdachung zu kurz für Sonderfahrräder, Anpassung bei Erneuerung empfohlen (1)</li> <li>■ Zugang für Sonderfahrräder nicht möglich (2)</li> <li>■ Zeitliche Zugangsbeschränkung aufgrund Öffnungszeiten, in Abstimmung mit Anbieter Schlüsselkarten für Dauernutzer einführen (2)</li> </ul> |
|---|---|

Ergänzende Einrichtungen  
z.B. Schließfächer, Ladestationen, fahrradtaugliche Aufzüge

**ERGÄNZENDE EINRICHTUNGEN**

- |  |  |
|--|--|
| <p><b>Bestandsaufnahme</b></p> <ul style="list-style-type: none"> <li>■ Keine ergänzenden Einrichtungen vorhanden</li> </ul> | <p><b>Bewertung und Empfehlung</b></p> <ul style="list-style-type: none"> <li>■ Keine ergänzenden Einrichtungen</li> </ul> |
|--|--|

Bestandsaufnahme

Bewertung und Empfehlung

Für sieben Bahnhöfe wurde ein unbedingter Handlungsbedarf festgestellt (rot). An sechs Bahnhöfen besteht mittlerer Handlungsbedarf (gelb). Neun Bahnhöfe verfügen über geeignete Bike+Ride-Anlagen, hier besteht kein oder lediglich geringfügiger Handlungsbedarf (grün). Allen Bahnhöfen gemeinsam ist, dass bisher kaum eine Einbindung ins Umfeld besteht, das heißt die Wegweisung von den Radrouten zum Bahnhof und vom Bahnhof zu den Radrouten ist im aktuellen Zustand lückenhaft. Einen Überblick gibt Tabelle 2.

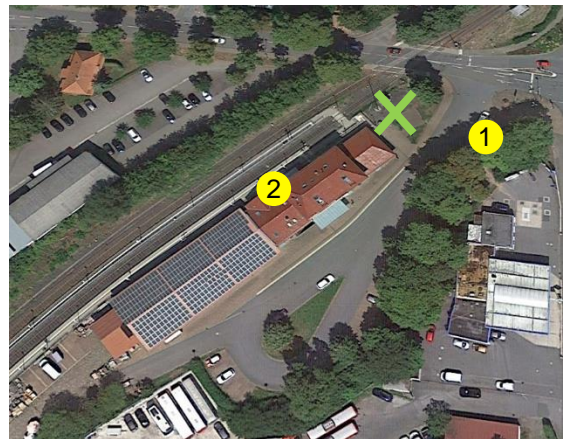
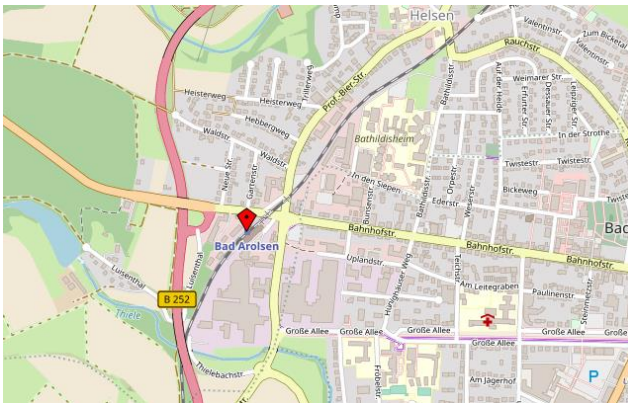
**Tabelle 2 Bewertung der Bike+Ride-Anlagen der Bahnhöfe im Landkreis Waldeck-Frankenberg**

Kommune	Bahnhof	Bewertung	
Bad Arolsen	Bad Arolsen	Mittlerer Handlungsbedarf	Yellow
Bad Arolsen	Mengeringhausen	Unbedingter Handlungsbedarf	Red
Bad Wildungen	Bad Wildungen	Mittlerer Handlungsbedarf	Yellow
Bad Wildungen	Wega	Mittlerer Handlungsbedarf	Yellow
Burgwald	Birkenbringhausen	Kein/geringfügiger Anpassungsbedarf	Green
Burgwald	Ernsthausen	Mittlerer Handlungsbedarf	Yellow
Burgwald	Wiesenfeld	Kein/geringfügiger Anpassungsbedarf	Green
Frankenberg (Eder)	Frankenberg	Kein/geringfügiger Anpassungsbedarf	Green
Frankenberg (Eder)	Goßberg	Kein/geringfügiger Anpassungsbedarf	Green
Frankenberg (Eder)	Viermünden	Kein/geringfügiger Anpassungsbedarf	Green
Korbach	Hauptbahnhof	Mittlerer Handlungsbedarf	Yellow
Korbach	Südbahnhof	Unbedingter Handlungsbedarf	Red
Twistetal	Twiste	Unbedingter Handlungsbedarf	Red
Vöhl	Ederbringhausen	Kein/geringfügiger Anpassungsbedarf	Green
Vöhl	Herzhausen	Kein/geringfügiger Anpassungsbedarf	Green
Vöhl	Schmittlotheim	Kein/geringfügiger Anpassungsbedarf	Green
Vöhl	Thalitter	Kein/geringfügiger Anpassungsbedarf	Green
Volkmarsen	Ehringen	Unbedingter Handlungsbedarf	Red
Volkmarsen	Külte-Wetterburg	Unbedingter Handlungsbedarf	Red
Volkmarsen	Volkmarsen	Mittlerer Handlungsbedarf	Yellow
Willingen (Upland)	Usseln	Unbedingter Handlungsbedarf	Red
Willingen (Upland)	Willingen	Unbedingter Handlungsbedarf	Red



**BAD AROLEN**

**BESCHREIBUNG**



Adresse: Am Bahnhof 1, 34454 Bad Arolsen - Helsen



**STANDORT**

**Bestandsaufnahme**

- gegenüber des Bahnhofsgebäudes, ca. 50 m zum Bahnsteig (1)
- in separat zugänglichem Raum des Bahnhofsgebäudes direkt am Bahnsteig (2)

**Bewertung und Empfehlung**

- relativ weiter Weg zwischen Abstellanlage und Bahnsteig (1)
- Abstellfläche mit Überdachung und Platz für Sonderfahräder nördlich des Bahnhofsgebäudes ergänzen (X)

**EINBINDUNG INS UMFELD**

**Bestandsaufnahme**

- Endpunkt der Radroute Diemelsee KulTour
- Start- und Endpunkt des Rundradwegs Bad Arolsen
- Einbindung in Alltagsradverkehrsnetz
- Keine Wegweisung direkt am Bahnhof

**Bewertung und Empfehlung**

- Wegweisung bis zum Bahnhof vervollständigen

## DIMENSIONIERUNG

### Bestandsaufnahme

- 6 Fahrradbügel mit 1 m Seitenabstand (1)
- Länge der Abstellfläche abgegrenzt durch Überdachung: ca. 2 m (1)
- ca. 20 m<sup>2</sup> Abstellraum mit einfachen Vorderradhaltern (2)
- Auslastung zum Zeitpunkt der Begehung ca. 40% (1) bzw. ca. 70 % (2)

### Bewertung und Empfehlung

- Seitenabstand etwas zu schmal (erforderlicher Seitenabstand 1,2 m), keine Anpassung empfohlen (1)
- Abstellfläche zu kurz für Sonderfahräder (erforderliche Länge für Sonderfahräder 2,75 m), Anpassung bei Erneuerung empfohlen (1)
- Anzahl der Fahrradabstellanlagen ausreichend (1) und (2)

## AUSSTATTUNG

### Bestandsaufnahme

- Indirekte Beleuchtung über Straßenlaterne, Überdachung (1)
- Abgeschlossener Raum, Zugang von 5:45 bis 16:00 Uhr (2)

### Bewertung und Empfehlung

- Überdachung zu kurz für Sonderfahräder, Anpassung bei Erneuerung empfohlen (1)
- Zugang für Sonderfahräder nicht möglich (2)
- Zeitliche Zugangsbeschränkung aufgrund Öffnungszeiten, in Abstimmung mit Anbieter Schlüsselkarten für Dauernutzer einführen (2)

## ERGÄNZENDE EINRICHTUNGEN

### Bestandsaufnahme

- Keine ergänzenden Einrichtungen vorhanden

### Bewertung und Empfehlung

- Bei vorliegender Bahnhofsgröße keine ergänzenden Einrichtungen erforderlich



## BAD AROLSEN MENERINGHAUSEN

### BESCHREIBUNG



Adresse: Auf der Schanze, 34454 Bad Arolsen – M.



### STANDORT

#### Bestandsaufnahme

- Keine Fahrradabstellanlagen vorhanden (große geschotterte Freifläche vor Bahnsteig)

#### Bewertung und Empfehlung

- Überdachte Fahrradabstellanlagen nahe des Bahnsteigs, z.B. neben überdachtem Wartestand (vgl. Foto) aufstellen

### EINBINDUNG INS UMFELD

#### Bestandsaufnahme

- Oranier-Fahrrad-Route und Rundradweg Bad Arolsen auf Freundesgrund
- Keine Wegweisung direkt am Bahnhof

#### Bewertung und Empfehlung

- Wegweisung um Schilder vom und zum Bahnhof ergänzen

### DIMENSIONIERUNG

#### Bestandsaufnahme

- Keine Fahrradabstellanlagen vorhanden

#### Bewertung und Empfehlung

- Stellplatzbedarf von mindestens 3 Fahrradabstellanlagen

## AUSSTATTUNG

### Bestandsaufnahme

- Keine Überdachung vorhanden
- Keine Beleuchtung vorhanden

### Bewertung und Empfehlung

- Fahrradabstellanlagen mit Überdachung und Beleuchtung (solarbetrieben, Bewegungsmelder) einrichten

## ERGÄNZENDE EINRICHTUNGEN

### Bestandsaufnahme

- Keine ergänzenden Einrichtungen vorhanden

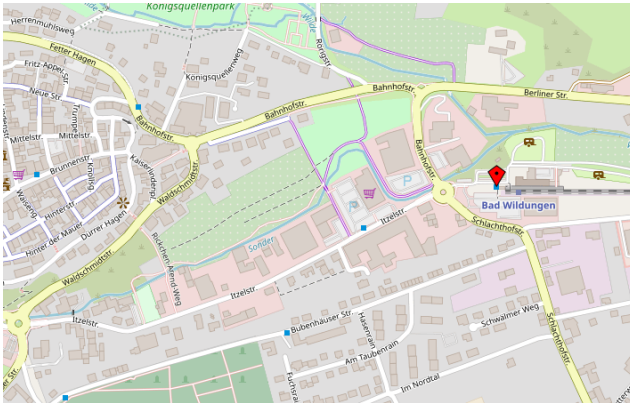
### Bewertung und Empfehlung

- Bei vorliegender Bahnhofgröße keine ergänzenden Einrichtungen erforderlich

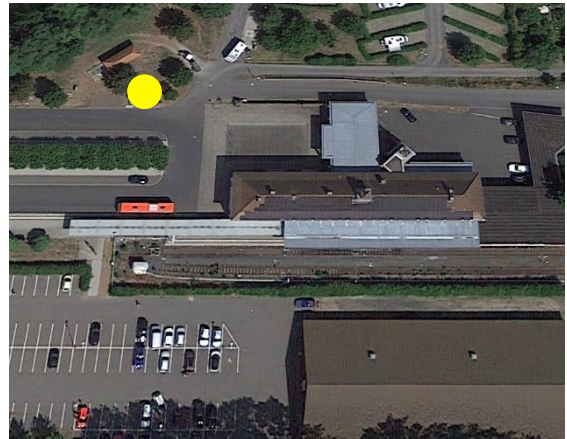


## BAD WILDUNGEN

### BESCHREIBUNG



Adresse: Schlachthofstraße, 34537 Bad Wildungen



### STANDORT

#### Bestandsaufnahme

- Zufahrt des Wohnmobilstellplatzes
- ca. 50 m zum Bahnsteig

#### Bewertung und Empfehlung

- Fahrradabstellanlagen auf Parkplatz von Süden kommend fehlen

## EINBINDUNG INS UMFELD

### Bestandsaufnahme

- Keine Radrouten im direkten Bahnhofsumfeld

### Bewertung und Empfehlung

- Anschluss an Radrouten R5, ER4 herstellen

## DIMENSIONIERUNG

### Bestandsaufnahme

- 2 Anlehnbügel
- 8 Fahrradboxen

### Bewertung und Empfehlung

- Eine Berechnung des Stellplatzbedarfs ist aufgrund mangelnder Datengrundlage nicht möglich
- Annahme: Anzahl frei zugänglicher Fahrradabstellanlagen nicht ausreichend
- Annahme: 12 bis 24 frei zugängliche Fahrradabstellanlagen mit Überdachung erforderlich

## AUSSTATTUNG

### Bestandsaufnahme

- Keine Überdachung vorhanden (Bügel)

### Bewertung und Empfehlung

- Unterstand mit Beleuchtung (solarbetrieben, Bewegungsmelder) ergänzen

## ERGÄNZENDE EINRICHTUNGEN

### Bestandsaufnahme

- Keine ergänzenden Einrichtungen vorhanden

### Bewertung und Empfehlung

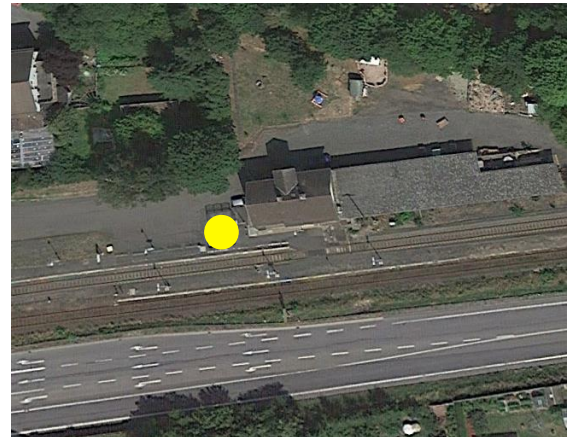
- Bei vorliegender Bahnhofgröße keine ergänzenden Einrichtungen erforderlich





**BAD WILDUNGEN-WEGA**

**BESCHREIBUNG**



Adresse: B253, 34537 Bad Wildungen - Wega



**STANDORT**

**Bestandsaufnahme**

- Wenige Meter zum Bahnsteig
- Langgestreckter Bahnsteig, Zugang von zwei Seiten möglich

**Bewertung und Empfehlung**

- Fahrradabstellanlagen an zweitem Zugang zum Gleis ergänzen oder schnelle Zufahrt zu Fahrradabstellanlagen aus allen Richtungen ermöglichen

**EINBINDUNG INS UMFELD**

**Bestandsaufnahme**

- E-Bike-Tour Bad Wildungen Nr. 1 auf Schlachthofstraße
- Hessischer Radfernweg R5 und ER4-Ederseeradweg auf Berliner Straße

**Bewertung und Empfehlung**

- Anschluss an Radrouten herstellen

## DIMENSIONIERUNG

### Bestandsaufnahme

- 12 Hoch-Tief-Einsteller

### Bewertung und Empfehlung

- Eine Berechnung des Stellplatzbedarfs ist aufgrund mangelnder Datengrundlage nicht möglich
- Annahme: Anzahl vorhandener Fahrradabstellanlagen ausreichend

## AUSSTATTUNG

### Bestandsaufnahme

- Überdachung vorhanden
- Indirekte Beleuchtung über Straßenlaternen

### Bewertung und Empfehlung

- Ggf. Beleuchtung des Unterstands (solarbetrieben, Bewegungsmelder) ergänzen

## ERGÄNZENDE EINRICHTUNGEN

### Bestandsaufnahme

- Keine ergänzenden Einrichtungen vorhanden

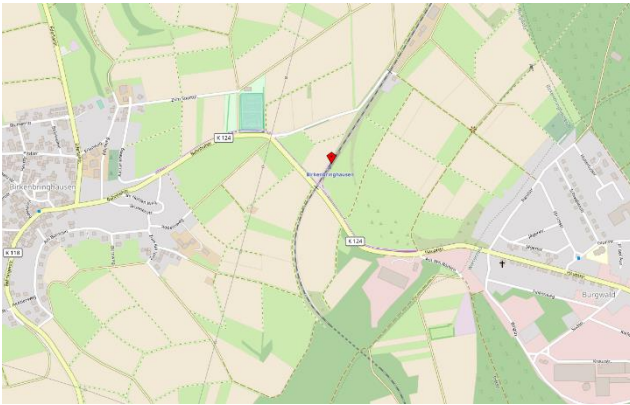
### Bewertung und Empfehlung

- Bei vorliegender Bahnhofgröße keine ergänzenden Einrichtungen erforderlich



## BURGWALD-BIRKENBRINGHAUSEN

### BESCHREIBUNG



Adresse: K124, 35099 Burgwald - Birkenbringhausen



### STANDORT

#### Bestandsaufnahme

- Bahnhof zwischen Burgwald und Birkenbringhausen
- Wenige Meter von der Fahrradabstellanlage zum Bahnsteig

#### Bewertung und Empfehlung

- Standort der Fahrradabstellanlage geeignet

### EINBINDUNG INS UMFELD

#### Bestandsaufnahme

- Keine Wegweisung direkt am Bahnhof

#### Bewertung und Empfehlung

- Wegweisung von und zu nächstgelegenen Radrouten ergänzen

### DIMENSIONIERUNG

#### Bestandsaufnahme

- 10 Anlehnbügel mit Platz für 18 Fahrräder

#### Bewertung und Empfehlung

- Anzahl der Fahrradabstellanlagen ausreichend

## AUSSTATTUNG

### Bestandsaufnahme

- Überdachung vorhanden
- Indirekte Beleuchtung über Straßenlaternen

### Bewertung und Empfehlung

- Beleuchtung des Unterstands (solarbetrieben, Bewegungsmelder) ergänzen

## ERGÄNZENDE EINRICHTUNGEN

### Bestandsaufnahme

- Keine ergänzenden Einrichtungen vorhanden

### Bewertung und Empfehlung

- Bei vorliegender Bahnhofgröße keine ergänzenden Einrichtungen erforderlich



**BURGWALD-ERNSTHAUSEN**

**BESCHREIBUNG**



Adresse: Marburger Str. (B252), 35099 Burgwald – E.



**STANDORT**

**Bestandsaufnahme**

- Ca. 20 m zum Bahnsteig (Rampe)

**Bewertung und Empfehlung**

- Standort der Fahrradabstellanlage geeignet

**EINBINDUNG INS UMFELD**

**Bestandsaufnahme**

- Keine Wegweisung direkt am Bahnhof

**Bewertung und Empfehlung**

- Wegweisung von und zu nächstgelegenen Radrouten ergänzen

**DIMENSIONIERUNG**

**Bestandsaufnahme**

- 10 Anlehnbügel mit Platz für 18 Fahrräder

**Bewertung und Empfehlung**

- Anzahl der Fahrradabstellanlagen ausreichend

- Seitenabstand etwas zu schmal (erforderlicher Seitenabstand 1,2 m), keine Anpassung empfohlen
- Abstellfläche zu kurz für Sonderfahräder (erforderliche Länge für Sonderfahräder 2,75 m), Anpassung bei Erneuerung empfohlen

## AUSSTATTUNG

### Bestandsaufnahme

- Überdachung vorhanden
- Indirekte Beleuchtung über Straßenlaternen

### Bewertung und Empfehlung

- Überdachung und Beleuchtung ausreichend

## ERGÄNZENDE EINRICHTUNGEN

### Bestandsaufnahme

- Keine ergänzenden Einrichtungen vorhanden

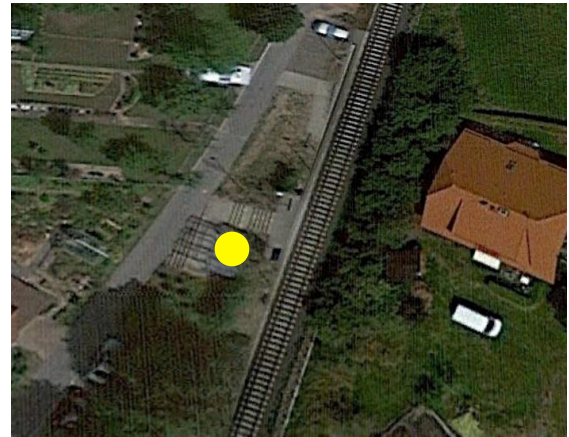
### Bewertung und Empfehlung

- Bei vorliegender Bahnhofgröße keine ergänzenden Einrichtungen erforderlich



## BURGWALD-WIESENFELD

### BESCHREIBUNG



Adresse: Am Bahnhof, 35099 Burgwald-Wiesefeld



### STANDORT

#### Bestandsaufnahme

- Wenige Meter zum Bahnsteig

#### Bewertung und Empfehlung

- Standort der Fahrradabstellanlage geeignet

### EINBINDUNG INS UMFELD

#### Bestandsaufnahme

- Keine Wegweisung direkt am Bahnhof

#### Bewertung und Empfehlung

- Wegweisung von und zu nächstgelegenen Radrouten ergänzen

### DIMENSIONIERUNG

#### Bestandsaufnahme

- 5 Anlehnbügel mit Platz für 10 Fahrräder

#### Bewertung und Empfehlung

- Anzahl der Fahrradabstellanlagen ausreichend

## AUSSTATTUNG

### Bestandsaufnahme

- Überdachung vorhanden
- Indirekte Beleuchtung über Straßenlaternen vorhanden

### Bewertung und Empfehlung

- Überdachung und Beleuchtung ausreichend

## ERGÄNZENDE EINRICHTUNGEN

### Bestandsaufnahme

- Keine ergänzenden Einrichtungen vorhanden

### Bewertung und Empfehlung

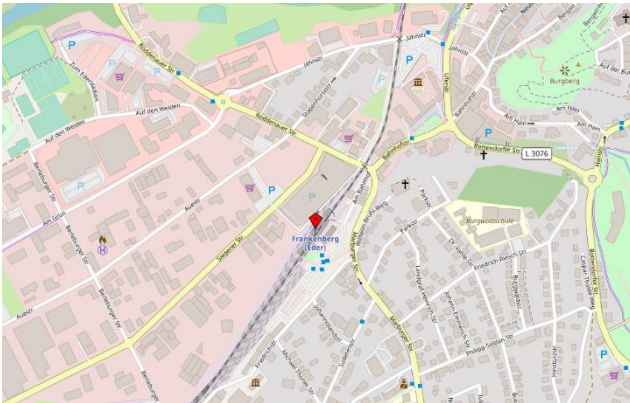
- Bei vorliegender Bahnhofgröße keine ergänzenden Einrichtungen erforderlich



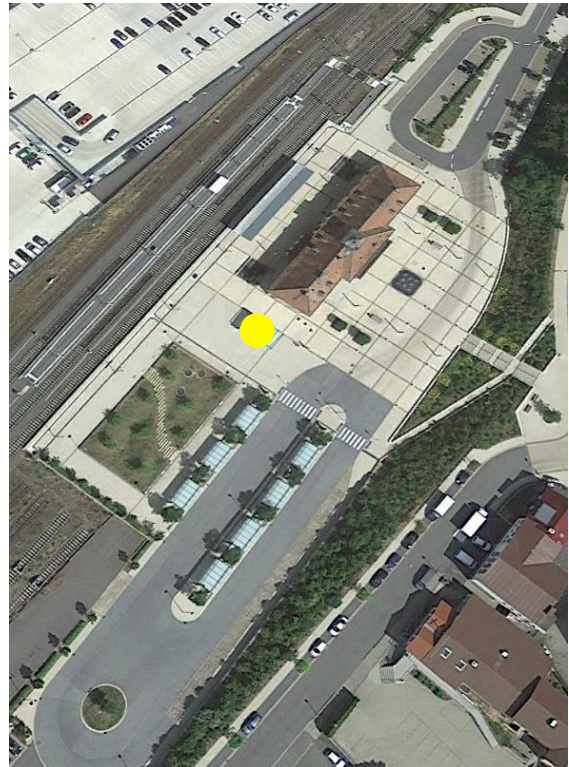


## FRANKENBERG (EDER)

### BESCHREIBUNG



Adresse: Am Bahnhof, 35066 Frankenberg (Eder)



### STANDORT

#### Bestandsaufnahme

- Ca. 20 m zum Bahnsteig
- Überdachte Fahrradabstellanlage südlich des Bahnhofsgebäudes

#### Bewertung und Empfehlung

- Standort der Fahrradabstellanlage geeignet

## EINBINDUNG INS UMFELD

### Bestandsaufnahme

- Keine touristischen Radwege im näheren Bahnhofsumfeld
- Hessischer Radfernweg R8, Eder-Radweg und andere auf Am Grün
- Hessischer Radfernweg R6 u.a. auf Uferstraße

### Bewertung und Empfehlung

- Wegweisung von und zu nächstgelegenen Radrouten ergänzen

## DIMENSIONIERUNG

### Bestandsaufnahme

- 16 Anlehnbügel mit Platz für 32 Fahrräder

### Bewertung und Empfehlung

- Anzahl der Fahrradabstellanlagen ausreichend

## AUSSTATTUNG

### Bestandsaufnahme

- Überdachung vorhanden
- Keine direkte Beleuchtung vorhanden

### Bewertung und Empfehlung

- Ggf. direkte Beleuchtung an Überdachung ergänzen

## ERGÄNZENDE EINRICHTUNGEN

### Bestandsaufnahme

- Keine ergänzenden Einrichtungen vorhanden

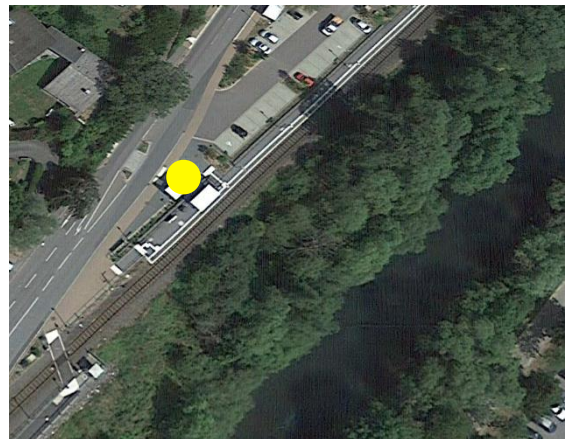
### Bewertung und Empfehlung

- Bei vorliegender Bahnhofsgröße keine ergänzenden Einrichtungen erforderlich



## FRANKENBERG (EDER) GOßBERG

### BESCHREIBUNG



Adresse: Otto-Stoelcker-Str., 35066 Frankenberg (E.)



### STANDORT

#### Bestandsaufnahme

- Wenige Meter zum Bahnsteig

#### Bewertung und Empfehlung

- Standort der Fahrradabstellanlage geeignet

### EINBINDUNG INS UMFELD

#### Bestandsaufnahme

- Keine Wegweisung direkt am Bahnhof

#### Bewertung und Empfehlung

- Wegweisung von und zu nächstgelegenen Radrouten ergänzen

### DIMENSIONIERUNG

#### Bestandsaufnahme

- 6 Anlehnbügel mit Platz für 10 Fahrräder

#### Bewertung und Empfehlung

- Anzahl der Fahrradabstellanlagen ausreichend

## AUSSTATTUNG

### Bestandsaufnahme

- Überdachung vorhanden
- Indirekte Beleuchtung über Straßenlaternen

### Bewertung und Empfehlung

- Überdachung und Beleuchtung ausreichend

## ERGÄNZENDE EINRICHTUNGEN

### Bestandsaufnahme

- Keine ergänzenden Einrichtungen vorhanden

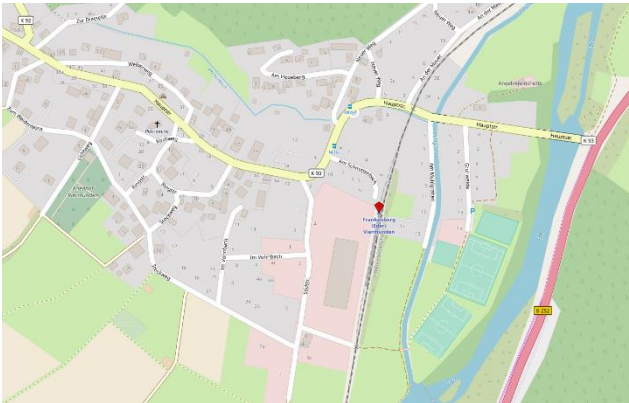
### Bewertung und Empfehlung

- Bei vorliegender Bahnhofsgröße keine ergänzenden Einrichtungen erforderlich

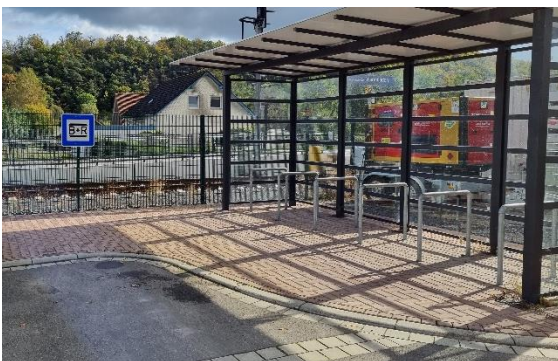


## FRANKENBERG (EDER) VIERMÜNDEN

### BESCHREIBUNG



Adresse: Am Schmittenbach, 35066 Fkb. (Eder) – V.



### STANDORT

#### Bestandsaufnahme

- Wenige Meter zum Bahnsteig

#### Bewertung und Empfehlung

- Standort der Fahrradabstellanlage geeignet

### EINBINDUNG INS UMFELD

#### Bestandsaufnahme

- Keine Wegweisung direkt am Bahnhof

#### Bewertung und Empfehlung

- Wegweisung von und zu nächstgelegenen Radrouten ergänzen

### DIMENSIONIERUNG

#### Bestandsaufnahme

- 6 Anlehnbügel mit Platz für 10 Fahrräder

#### Bewertung und Empfehlung

- Anzahl der Fahrradabstellanlagen ausreichend

## AUSSTATTUNG

### Bestandsaufnahme

- Überdachung vorhanden
- Beschilderung B+R

### Bewertung und Empfehlung

- Ggf. Beleuchtung an Überdachung ergänzen

## ERGÄNZENDE EINRICHTUNGEN

### Bestandsaufnahme

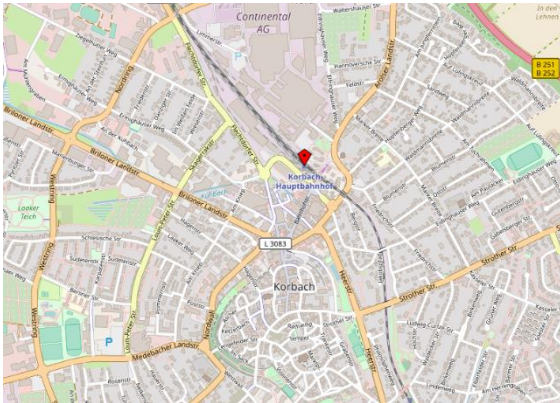
- Keine ergänzenden Einrichtungen vorhanden

### Bewertung und Empfehlung

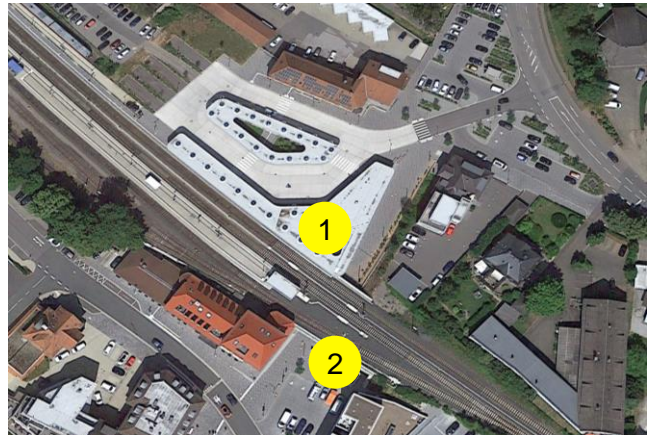
- Bei vorliegender Bahnhofsgröße keine ergänzenden Einrichtungen erforderlich



### BESCHREIBUNG



Adresse: Am Hauptbahnhof, 34497 Korbach



### STANDORT

#### Bestandsaufnahme

- Bahnhofsplatz, wenige Meter zum Bahnsteig (1)
- Innenstadtseite, ca. 75 m zum Bahnsteig (2)

#### Bewertung und Empfehlung

- Standort der Fahrradabstellanlage geeignet (1)
- Standort der Fahrradabstellanlage geeignet (2)

### EINBINDUNG INS UMFELD

#### Bestandsaufnahme

- Wegweisung im Bahnhofsumfeld vorhanden

#### Bewertung und Empfehlung

- Keine weitere Einbindung erforderlich

### DIMENSIONIERUNG

#### Bestandsaufnahme

- 12 Einsteller (?)
- Fahrradgarage

#### Bewertung und Empfehlung

- Errichtung von 12 weitere frei zugängliche Fahrradabstellmöglichkeiten (z.B. 6 Anlehnbügel) empfehlenswert

### AUSSTATTUNG

#### Bestandsaufnahme

- Überdachung vorhanden (1)
- Fahrradgarage vorhanden (2)

#### Bewertung und Empfehlung

- Ausstattung geeignet

### ERGÄNZENDE EINRICHTUNGEN

#### Bestandsaufnahme

- Fahrradtaugliche Aufzüge vorhanden

#### Bewertung und Empfehlung

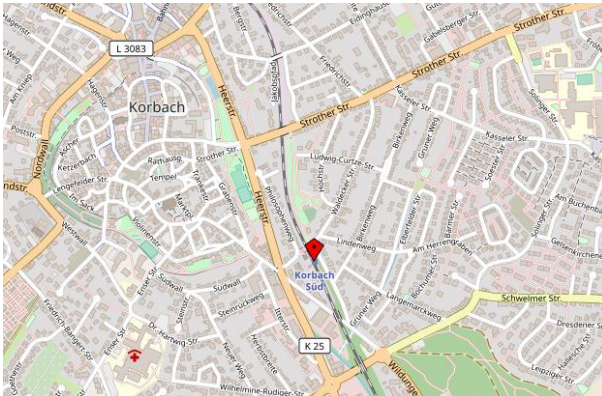
- Bei vorliegender Bahnhofgröße können Schließfächer eine sinnvolle Ergänzung darstellen





**KORBACH SÜD**

**BESCHREIBUNG**



Adresse: Akazienweg, 34497 Korbach



**STANDORT**

**Bestandsaufnahme**

- Keine Fahrradabstellanlagen vorhanden

**Bewertung und Empfehlung**

- Fahrradabstellanlagen unter Treppe (vgl. Foto) einrichten

**EINBINDUNG INS UMFELD**

**Bestandsaufnahme**

- Anbindung in östliche Richtung über Fußgängerbrücke zur Querung der Gleise
- Georadroute Ruhr-Eder auf Wildunger Landstraße/Dalwigker Straße
- Keine Wegweisung direkt am Bahnhof

**Bewertung und Empfehlung**

- Wegweisung von und zu nächstgelegenen Radrouten ergänzen

## DIMENSIONIERUNG

### Bestandsaufnahme

- Keine Fahrradabstellanlagen vorhanden

### Bewertung und Empfehlung

- Stellplatzbedarf von mindestens 2 Fahrradabstellanlagen

## AUSSTATTUNG

### Bestandsaufnahme

- Keine Fahrradabstellanlagen vorhanden

### Bewertung und Empfehlung

- Fahrradabstellanlagen mit Überdachung und Beleuchtung (Bewegungsmelder, ggf. solar) errichten

## ERGÄNZENDE EINRICHTUNGEN

### Bestandsaufnahme

- Keine ergänzenden Einrichtungen vorhanden

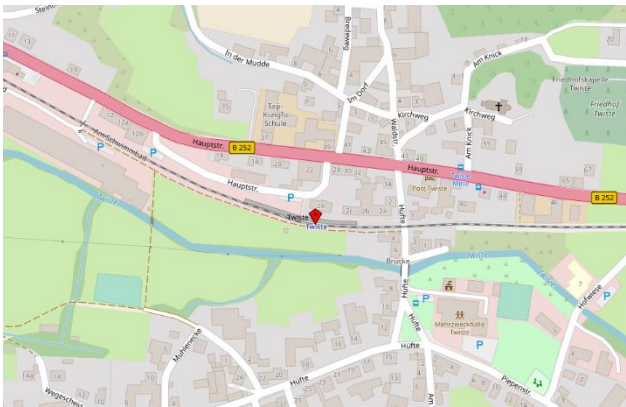
### Bewertung und Empfehlung

- Bei vorliegender Bahnhofgröße keine ergänzenden Einrichtungen erforderlich



**TWISTETAL-TWISTE**

**BESCHREIBUNG**



Adresse: Hauptstraße, 34477 Twiste



**STANDORT**

**Bestandsaufnahme**

- Keine Fahrradabstellanlagen vorhanden
- Langgestreckter Bahnsteig, Zugang von zwei Seiten

**Bewertung und Empfehlung**

- Fahrradabstellanlagen an beiden Zugangspunkten zum Bahnsteig einrichten

**EINBINDUNG INS UMFELD**

**Bestandsaufnahme**

- Keine Wegweisung direkt am Bahnhof
- Keine touristischen Radrouten im Bahnhofsumfeld

**Bewertung und Empfehlung**

- Bahnhof im Rahmen eines kommunalen Radverkehrskonzepts für den Radverkehr erschließen

## DIMENSIONIERUNG

### Bestandsaufnahme

- Keine Fahrradabstellanlagen vorhanden

### Bewertung und Empfehlung

- Stellplatzbedarf von mindestens 3 Fahrradabstellanlagen

## AUSSTATTUNG

### Bestandsaufnahme

- Keine Fahrradabstellanlagen vorhanden

### Bewertung und Empfehlung

- Geeignete Fahrradabstellanlagen mit Überdachung und Beleuchtung aufstellen

## ERGÄNZENDE EINRICHTUNGEN

### Bestandsaufnahme

- Keine ergänzenden Einrichtungen vorhanden

### Bewertung und Empfehlung

- Bei vorliegender Bahnhofgröße keine ergänzenden Einrichtungen erforderlich



## VÖHL-EDERBRINGHAUSEN

### BESCHREIBUNG



Adresse: Orketalstraße, 34516 Vöhl



### STANDORT

#### Bestandsaufnahme

- Fahrradabstellanlagen am südlichen Ende des Bahnsteigs
- Wenige Meter zum Bahnsteig

#### Bewertung und Empfehlung

- Standort der Fahrradabstellanlage geeignet

### EINBINDUNG INS UMFELD

#### Bestandsaufnahme

- Keine Wegweisung direkt am Bahnhof
- Eder-Radweg und Lichtenfelder Täler tour LR3 verlaufen im Bahnhofsumfeld

#### Bewertung und Empfehlung

- Wegweisung vom und zum Bahnhof ergänzen

### DIMENSIONIERUNG

#### Bestandsaufnahme

- 6 Anlehnbügel mit Platz für 10 Fahrräder

#### Bewertung und Empfehlung

- Anzahl der Fahrradabstellanlagen ausreichend

## AUSSTATTUNG

### Bestandsaufnahme

- Überdachung vorhanden
- Indirekte Beleuchtung über Straßenlaternen vorhanden
- Beschilderung B+R vorhanden

### Bewertung und Empfehlung

- Keine weitere Ausstattung erforderlich

## ERGÄNZENDE EINRICHTUNGEN

### Bestandsaufnahme

- Keine ergänzenden Einrichtungen vorhanden

### Bewertung und Empfehlung

- Bei vorliegender Bahnhofgröße keine ergänzenden Einrichtungen erforderlich

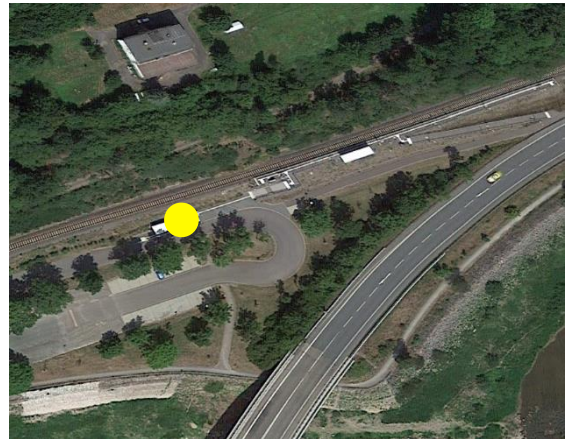


## VÖHL-HERZHAUSEN („NATIONALPARKBAHNHOF“)

### BESCHREIBUNG



Adresse: B252, 34516 Vöhl - Herzhausen



### STANDORT

#### Bestandsaufnahme

- ca. 50 m bis zum Bahnsteig (Treppe)

#### Bewertung und Empfehlung

- Standort geeignet (max. 50 m bei überdachten Fahrradabstellanlagen)

### EINBINDUNG INS UMFELD

#### Bestandsaufnahme

- Ca. 200 m bis GeoRadroute Ruhr-Eder, Ederseerundweg

#### Bewertung und Empfehlung

- Wegweisung vom und zum Bahnhof ergänzen

### DIMENSIONIERUNG

#### Bestandsaufnahme

- 5 Anlehnbügel mit Platz für 8 Fahrräder

#### Bewertung und Empfehlung

- Anzahl der Fahrradabstellanlagen ausreichend

## AUSSTATTUNG

### Bestandsaufnahme

- Beschilderung B+R vorhanden
- Überdachung vorhanden

### Bewertung und Empfehlung

- Keine weitere Ausstattung erforderlich

## ERGÄNZENDE EINRICHTUNGEN

### Bestandsaufnahme

- Auszeichnung „Barrierefreiheit geprüft“ nach bundesweiter Kennzeichnung „Reisen für Alle“

### Bewertung und Empfehlung

- Bei vorliegender Bahnhofsgröße keine weiteren ergänzenden Einrichtungen erforderlich





**VÖHL-SCHMITTLOTHEIM**

**BESCHREIBUNG**



Adresse: Am Hüttenrain, 34516 Vöhl-Schmittlotheim



**STANDORT**

**Bestandsaufnahme**

- Wenige Meter zum Bahnsteig

**Bewertung und Empfehlung**

- Standort der Fahrradabstellanlage geeignet

**EINBINDUNG INS UMFELD**

**Bestandsaufnahme**

- Eder-Radweg und GeoRadroute Ruhr-Eder verlaufen im direkten Bahnhofsumfeld

**Bewertung und Empfehlung**

- Keine weiteren Maßnahmen zur Einbindung erforderlich

**DIMENSIONIERUNG**

**Bestandsaufnahme**

- 6 Anlehnbügel mit Platz für 10 Fahrräder

**Bewertung und Empfehlung**

- Anzahl der Fahrradabstellanlagen ausreichend

## AUSSTATTUNG

### Bestandsaufnahme

- Überdachung vorhanden
- Indirekte Beleuchtung über Straßenlaternen vorhanden

### Bewertung und Empfehlung

- Überdachung und Beleuchtung ausreichend

## ERGÄNZENDE EINRICHTUNGEN

### Bestandsaufnahme

- Keine ergänzenden Einrichtungen vorhanden

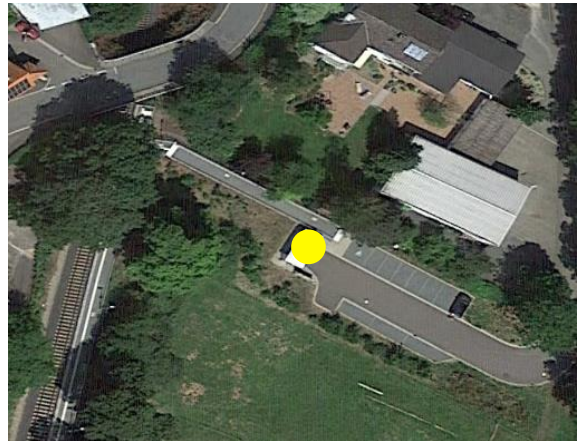
### Bewertung und Empfehlung

- Bei vorliegender Bahnhofgröße keine ergänzenden Einrichtungen erforderlich



VÖHL-THALITTER

**BESCHREIBUNG**



Adresse: Immighäuser Straße, 34516 Vöhl-Thalitter



**STANDORT**

**Bestandsaufnahme**

- Links des Rampe, ca. 50 m bis zum Bahnsteig

**Bewertung und Empfehlung**

- Standort der Fahrradabstellanlage ausreichend (max. 50 m bei überdachten Abstellanlagen)

**EINBINDUNG INS UMFELD**

**Bestandsaufnahme**

- Keine touristischen Radrouten im Bahnhofsumfeld

**Bewertung und Empfehlung**

- Bahnhof im Rahmen eines kommunalen Radverkehrskonzepts erschließen

**DIMENSIONIERUNG**

**Bestandsaufnahme**

- 6 Bügel mit Platz für 10 Fahrräder

**Bewertung und Empfehlung**

- Anzahl der Fahrradabstellanlagen ausreichend

## AUSSTATTUNG

### Bestandsaufnahme

- Überdachung vorhanden

### Bewertung und Empfehlung

- Ggf. Beleuchtung an Überdachung ergänzen

## ERGÄNZENDE EINRICHTUNGEN

### Bestandsaufnahme

- Keine ergänzenden Einrichtungen vorhanden

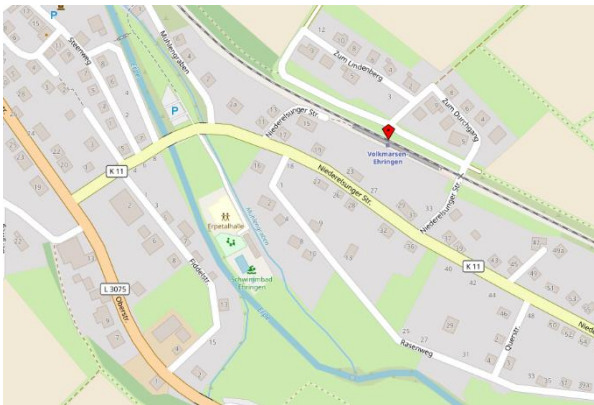
### Bewertung und Empfehlung

- Bei vorliegender Bahnhofgröße keine ergänzenden Einrichtungen erforderlich



**VOLKMARSEN-EHRINGEN**

**BESCHREIBUNG**



Adresse: Randsbreiter Weg, 34471 Volkmarsen-E.

**STANDORT**

**Bestandsaufnahme**

- Zugang zum Bahnsteig von zwei Seiten

**Bewertung und Empfehlung**

- Fahrradabstellanlagen an beiden Zugangspunkten errichten

**EINBINDUNG INS UMFELD**

**Bestandsaufnahme**

- Keine touristischen Radrouten im Bahnhofsumfeld vorhanden

**Bewertung und Empfehlung**

- Bahnhof im Rahmen eines kommunalen Radverkehrskonzepts erschließen

**DIMENSIONIERUNG**

**Bestandsaufnahme**

- Keine Fahrradabstellanlagen vorhanden

**Bewertung und Empfehlung**

- Stellplatzbedarf für 3 Fahrradabstellanlagen

**AUSSTATTUNG**

**Bestandsaufnahme**

- Keine Überdachung vorhanden
- Keine Beleuchtung vorhanden

**Bewertung und Empfehlung**

- Fahrradabstellanlagen mit Beleuchtung und Überdachung einrichten

**ERGÄNZENDE EINRICHTUNGEN**

**Bestandsaufnahme**

- Keine ergänzenden Einrichtungen vorhanden

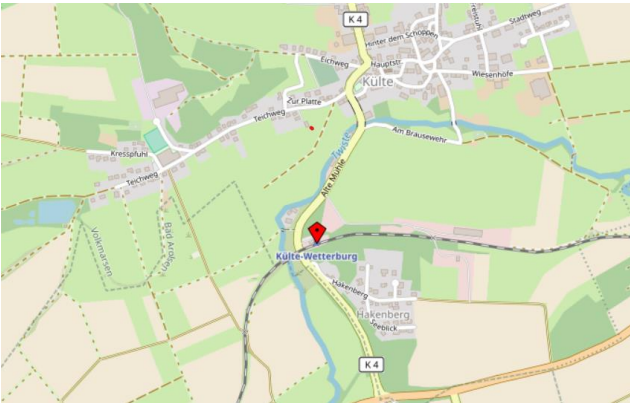
**Bewertung und Empfehlung**

- Bei vorliegender Bahnhofsgröße keine ergänzenden Einrichtungen erforderlich



## VOLKMARSEN-KÜLTE WETTERBURG (BEDARFSHALT)

### BESCHREIBUNG



Adresse: Hakenberg, 34471 Volkmarsen-Kulte



### STANDORT

#### Bestandsaufnahme

- Keine Fahrradabstellanlagen vorhanden
- Zugang zum Bahnsteig direkt über Alte Mühle (K4)

#### Bewertung und Empfehlung

- Platzmangel am Zugang zum Bahnsteig, Standort für Fahrradabstellanlage auf gegenüberliegender Gleisseite an K4 prüfen

### EINBINDUNG INS UMFELD

#### Bestandsaufnahme

- Ca. 600 m bis Hessischer Radfernweg R6, Rundradweg Bad Arolsen/Volkmarsen und Naumburg/Twisteseer Rundtour

#### Bewertung und Empfehlung

- Wegweisung vom und zum Bahnhof ergänzen
- Wegeführung im Rahmen eines kommunalen Radverkehrskonzeptes prüfen

## DIMENSIONIERUNG

### Bestandsaufnahme

- Keine Fahrradabstellanlagen vorhanden

### Bewertung und Empfehlung

- Stellplatzbedarf für 5 Fahrradabstellanlagen

## AUSSTATTUNG

### Bestandsaufnahme

- Keine Überdachung vorhanden
- Keine Beleuchtung vorhanden

### Bewertung und Empfehlung

- Fahrradabstellanlagen mit Überdachung und Beleuchtung (solarbetrieben, Bewegungsmelder) einrichten

## ERGÄNZENDE EINRICHTUNGEN

### Bestandsaufnahme

- Keine ergänzenden Einrichtungen vorhanden

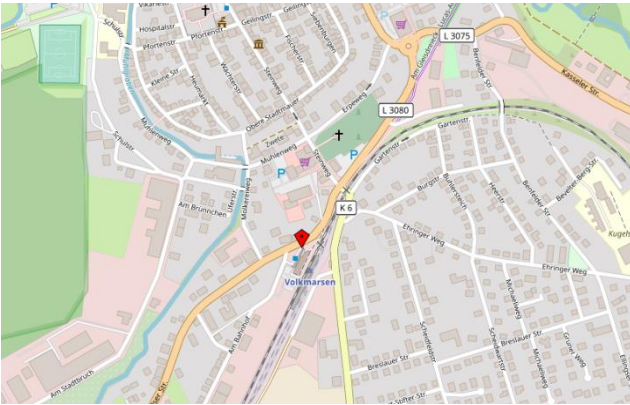
### Bewertung und Empfehlung

- Bei vorliegender Bahnhofsgröße keine ergänzenden Einrichtungen erforderlich

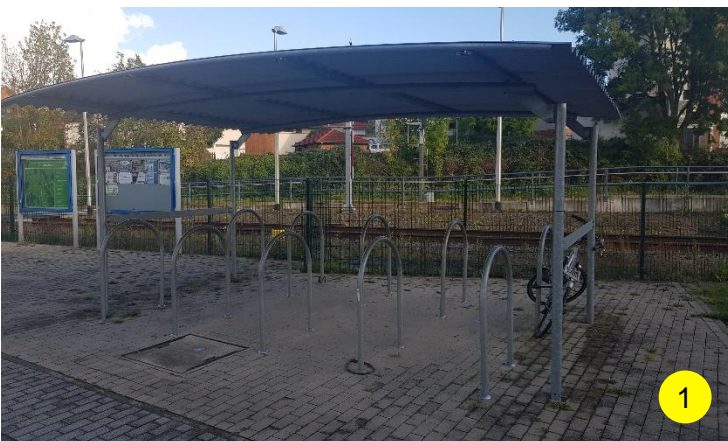
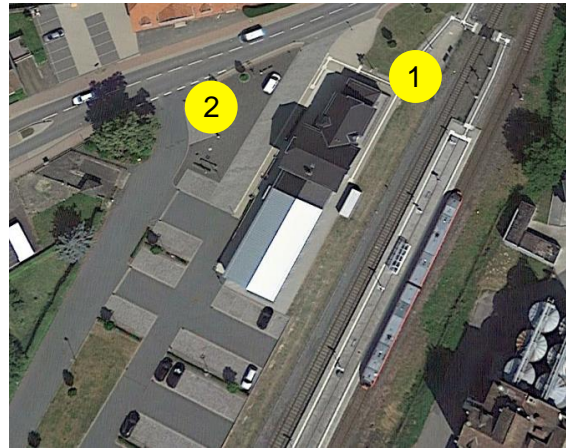


## VOLKMARSEN

### BESCHREIBUNG



Adresse: Arolser Straße, 34471 Volkmarsen



### STANDORT

#### Bestandsaufnahme

- Links des Bahnhofgebäudes, ca. 60 m zum Bahnsteig (1)
- auf Bahnhofsvorplatz, ca. 100 m zum Bahnsteig (2)

#### Bewertung und Empfehlung

- Distanz zwischen Fahrradabstellanlagen und Bahnsteig bei nicht überdachten Abstellmöglichkeiten etwas zu hoch – max. 50 m (1) – Standort nicht optimal
- Distanz zwischen Fahrradabstellanlagen und Bahnsteig bei nicht überdachten Abstellmöglichkeiten zu hoch – max. 20 m (2) – Standort ungeeignet

### EINBINDUNG INS UMFELD

#### Bestandsaufnahme

- Rundradweg Bad Arolsen/Volkmarsen auf gegenüberliegender Gleisseite

#### Bewertung und Empfehlung

- Wegweisung vom und zum Bahnhof ergänzen



## DIMENSIONIERUNG

### Bestandsaufnahme

- 10 Bügel mit Platz für 13 Fahrräder (1)
- 5 Bügel mit Platz für 10 Fahrräder (2)

### Bewertung und Empfehlung

- Anzahl der Fahrradabstellanlagen ausreichend

## AUSSTATTUNG

### Bestandsaufnahme

- Überdachung vorhanden (1)
- Indirekte Beleuchtung über Straßenbeleuchtung vorhanden (1) und (2)

### Bewertung und Empfehlung

- Ggf. Beleuchtung (solarbetrieben, Bewegungsmelder) einrichten (1)

## ERGÄNZENDE EINRICHTUNGEN

### Bestandsaufnahme

- Keine ergänzenden Einrichtungen vorhanden

### Bewertung und Empfehlung

- Bei vorliegender Bahnhofsgröße keine ergänzenden Einrichtungen erforderlich

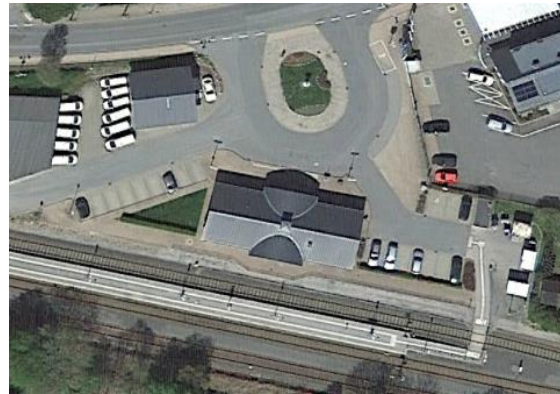


## WILLINGEN (UPLAND)

### BESCHREIBUNG



Adresse: Briloner Straße, 34508 Willingen (Upland)



### STANDORT

#### Bestandsaufnahme

- Keine Fahrradabstellanlagen vorhanden

#### Bewertung und Empfehlung

- Fahrradabstellanlagen mit Überdachung auf Bahnhofsvorplatz errichten

### EINBINDUNG INS UMFELD

#### Bestandsaufnahme

- Start-/Endpunkt für Radrouten „Diemelsee-Impressionen“, „Upland-Kurs“ und „Westliches Waldeck“
- Hessischer Radfernweg R5 und GeoRadroute Ruhr-Eder auf gegenüberliegender Gleisseite (ca. 400 m)

#### Bewertung und Empfehlung

- Wegweisung vom und zum Bahnhof ergänzen

### DIMENSIONIERUNG

#### Bestandsaufnahme

- Keine Fahrradabstellanlagen vorhanden

#### Bewertung und Empfehlung

- Stellplatzbedarf für 5 Fahrradabstellanlagen

### AUSSTATTUNG

#### Bestandsaufnahme

- Keine Überdachung vorhanden
- Keine Beleuchtung vorhanden

#### Bewertung und Empfehlung

- Fahrradabstellanlagen mit Überdachung und Beleuchtung (solarbetrieben, Bewegungsmelder) einrichten

## ERGÄNZENDE EINRICHTUNGEN

### Bestandsaufnahme

- Keine ergänzenden Einrichtungen vorhanden

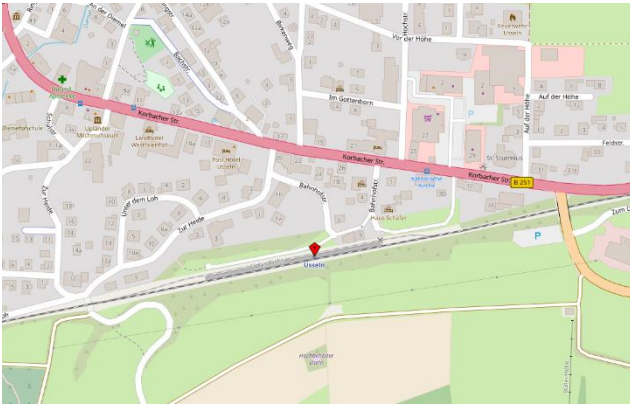
### Bewertung und Empfehlung

- Bei vorliegender Bahnhofsgröße keine ergänzenden Einrichtungen erforderlich



## WILLINGEN (UPLAND) USSELN

### BESCHREIBUNG



Adresse: Bahnhofstraße, 34508 Willingen (U.) - Usseln

### STANDORT

#### Bestandsaufnahme

- Keine Fahrradabstellanlagen vorhanden

#### Bewertung und Empfehlung

- Fahrradabstellanlagen mit Überdachung auf Bahnhofsvorplatz errichten

### EINBINDUNG INS UMFELD

#### Bestandsaufnahme

- Ca. 100 m bis Genussradeln Willingen 3 (Korbacher Straße)
- Hessischer Radfernweg R5, GeoRadroute Ruhr-Eder u. a. auf gegenüberliegender Gleisseite

#### Bewertung und Empfehlung

- Wegweisung vom und zum Bahnhof ergänzen

### DIMENSIONIERUNG

#### Bestandsaufnahme

- Keine Fahrradabstellanlagen vorhanden

#### Bewertung und Empfehlung

- Stellplatzbedarf für 3 Fahrradabstellanlagen

### AUSSTATTUNG

#### Bestandsaufnahme

- Keine Überdachung vorhanden
- Keine Beleuchtung vorhanden

#### Bewertung und Empfehlung

- Fahrradabstellanlagen mit Überdachung und Beleuchtung (solarbetrieben, Bewegungsmelder) einrichten

## ERGÄNZENDE EINRICHTUNGEN

### Bestandsaufnahme

- Keine ergänzenden Einrichtungen vorhanden

### Bewertung und Empfehlung

- Bei vorliegender Bahnhofsgröße keine ergänzenden Einrichtungen erforderlich