



# Fahrradkommunalkonferenz im Landkreis Waldeck-Frankenberg

## Maßnahmen der Straßenbaulastträger

Volker Löwer,  
Dezernatsleiter Planung und Bau Nordhessen

Adolf Scheuermann,  
Landkreis Waldeck-Frankenberg

Korbach, 04. Oktober 2022

■ Hessen Mobil  
Straßen- und Verkehrsmanagement



---

## Radwege an Kreisstraßen



# K 34; R/Gehweg Edertal/Buhlen nach Edertal/Affoldern

(HID 20240)



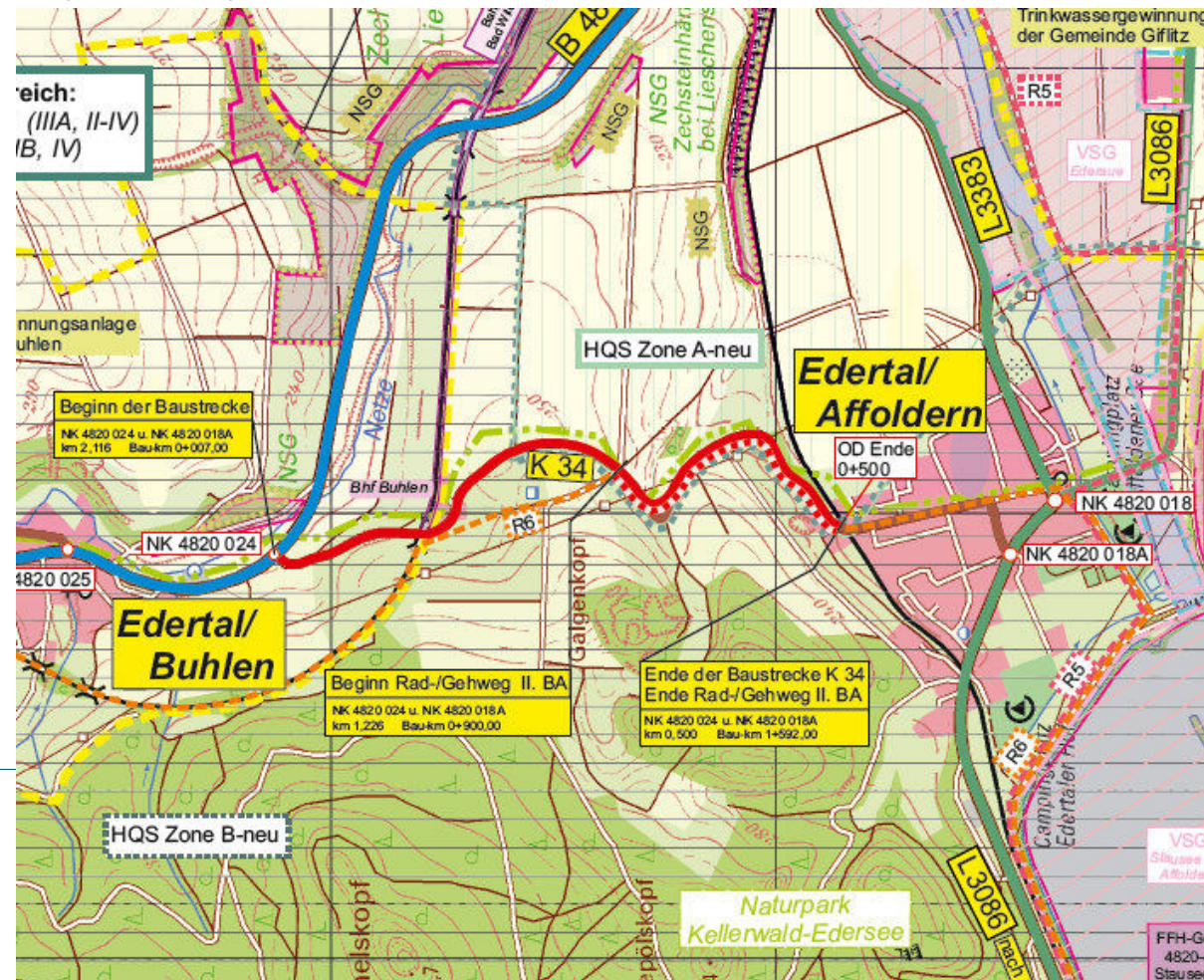
## ■ Maßnahme

Neubau eines kombinierten R/Gehweges im Zuge des Um- und Ausbaus der K 34 (Fördermaßnahme)

## ■ Projektstand

Fertiggestellt

Bau: 2019/2020  
Länge: 0,736 km  
Kosten: 112.000 €



- Hessen Mobil
- Straßen- und Verkehrsmanagement
- 
- 
- 
-



# K 43; RW Bad Wildungen/Bergfreiheit – Bad Wildungen/Armsfeld (HID 26806)



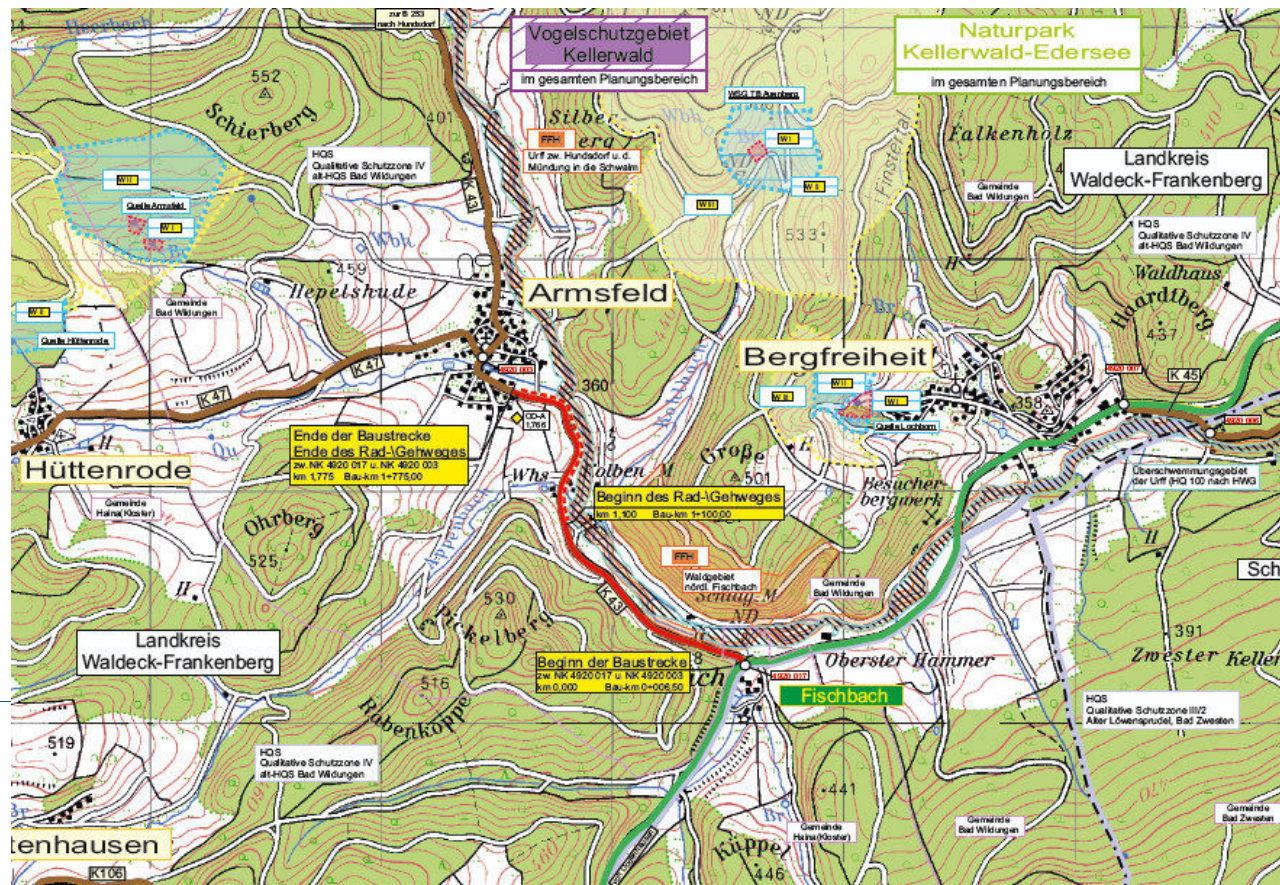
## ■ Maßnahme

Neubau eines Radweges im Zuge des Um- und Ausbaus der K 43 (Fördermaßnahme)

## ■ Projektstand

Im Bau

Bau: 09.2022-07.2023  
Länge: 0,650 km  
Kosten: 170.000 €





# K 50; RW Lichtenfels/Immighausen nach Korbach/Ober-Ense

(HID 27280)



## ■ Maßnahme

Neubau eines Radweges im Zuge des Um- und Ausbaus der K 50 (Fördermaßnahme)

## ■ Projektstand

Bürgerinformationen:  
vorgesehen  
Baurecht: in 2023 erwartet

Bau: Baubeginn 2023 geplant  
Länge: 2,634 km  
Kosten: 800.000 €



## K 22; R/Gehweg von Niederwerbe nach Scheid

(HID 25760)



### ■ Maßnahme

Neubau und Ausbau eines R/Gehweges

### ■ Projektstand

Voruntersuchung in Bearbeitung  
(Machbarkeitsstudie)

Länge: 3,142 km





# K 91; Diemelradweg bei Diemelstadt/Orpetal

(Kreis)



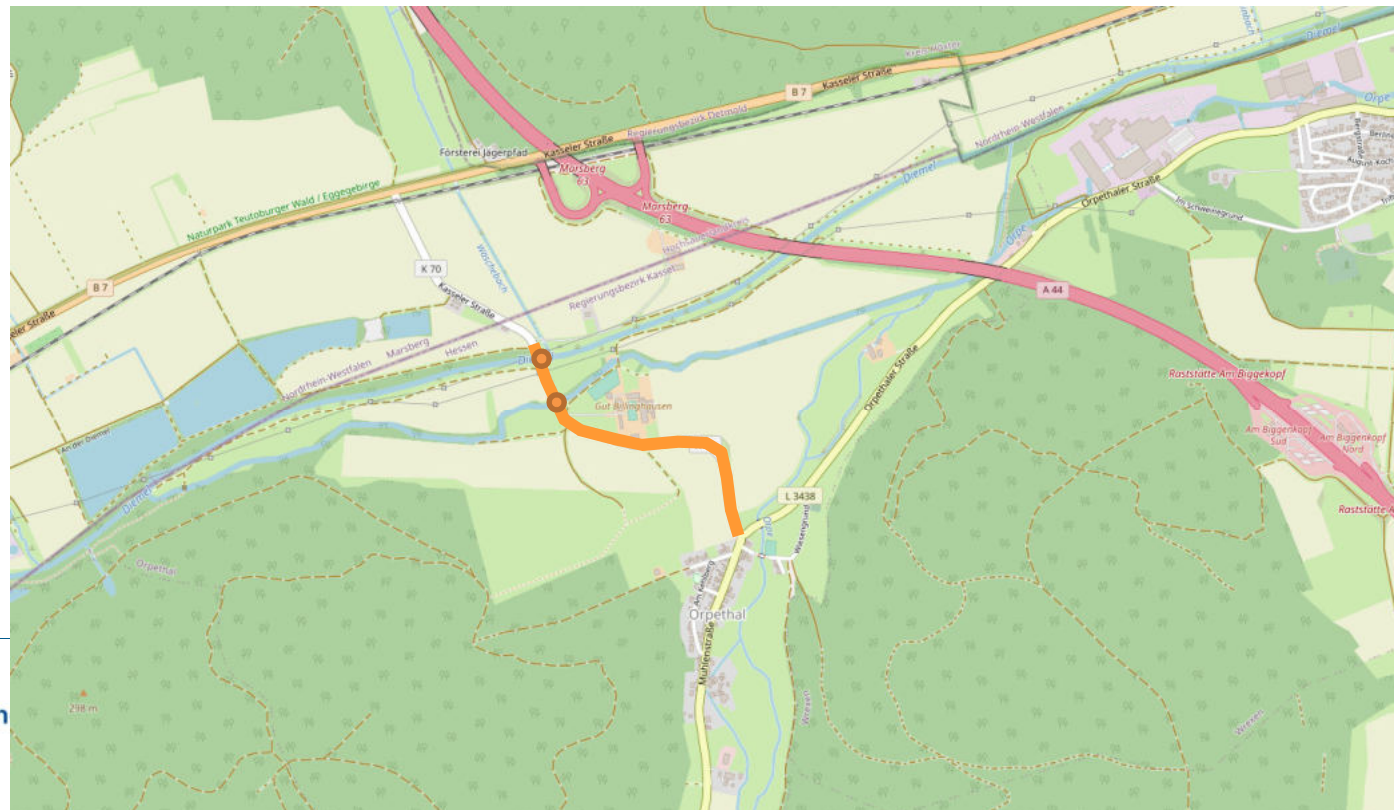
## ■ Maßnahme

Bau eines Radweges inkl. 2 Bauwerken

## ■ Projektstand

Vergabe der Planung an Ing. Büro 10.22

Länge Kreis: 0,290 km  
Länge Stadt: 0,825 km



## Projekte an Kreisstraßen



Kreis	Länge (km)	Kosten
<b>K 34;</b> R/G-Weg Edt./Affoldern nach Edt./Affoldern	0,736	112.000 €
<b>K 43;</b> RW Bad Wildungen/Bergfreiheit – Bad Wildungen/Armsfeld	0,650	170.000 €
<b>K 50;</b> RW Lichtenfels/Immighausen nach Korbach/Ober-Ense	2,634	800.000 €
<b>K 22;</b> R/G-Weg von Niederwerbe nach Scheid	3,142	
<b>K 91;</b> Diemelradweg bei Diemelstadt/Orpetal	1,115	
	<b>8,277</b>	<b>1.082.000 €</b>





## Radwege an Landesstraßen





## L 3393; RW Bontkirchen-Diemelsee

(HID 26264)

### ■ Maßnahme

Instandsetzung eines Radweges

### ■ Projektstand

Fertiggestellt

Bau: 2018  
Länge: 4,300 km  
Kosten: 382.000 €





## L 3075; RW Volkmarsen-Welda

(HID 25618)

### ■ Maßnahme

Neubau eines Radweges  
Gemeinschaftsmaßnahme

### ■ Projektstand

Fertiggestellt

Bau: 2019/2020  
Länge: 2,057 km  
Kosten HM: 993.000 €



## L 3297; RW Twistetal/Mühlhausen und Twistetal/Berndorf

(HID 10783)

### ■ Maßnahme

Neubau eines Radweges im Zuge des Um- und Ausbaus der L3297

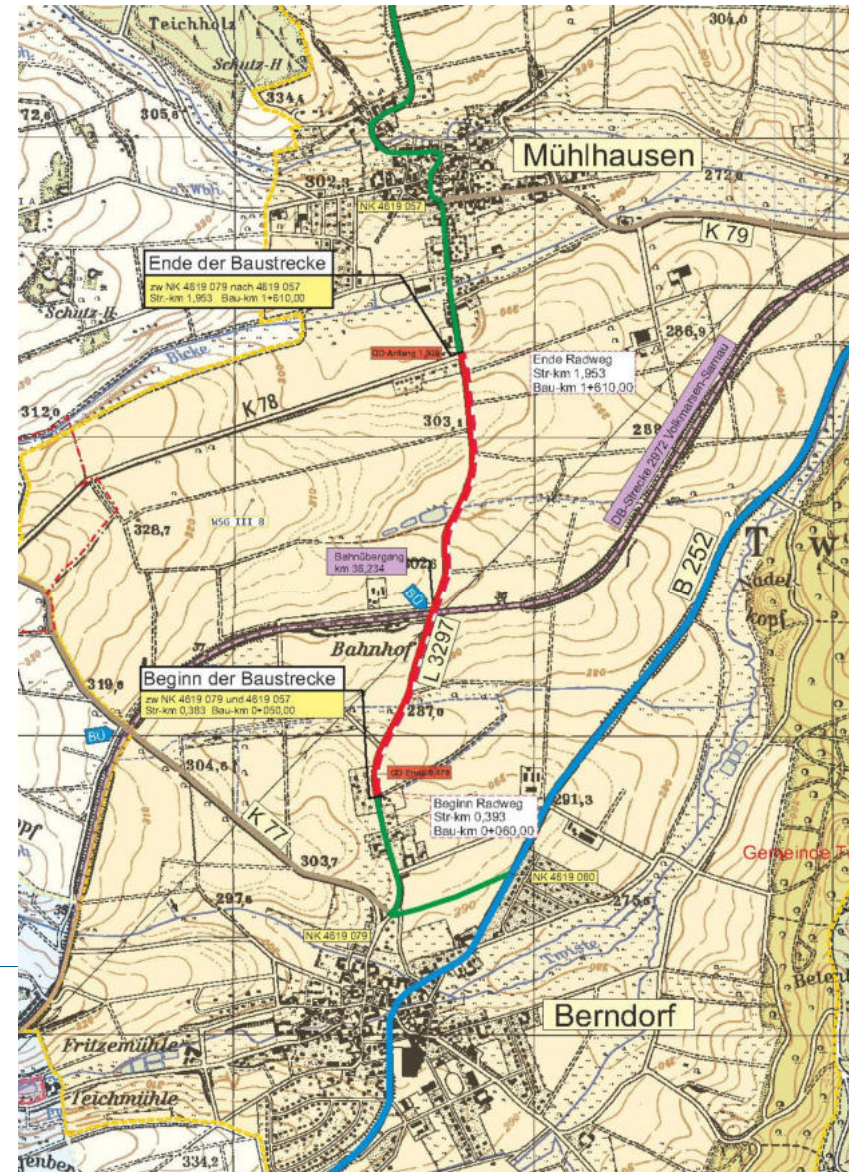
### ■ Projektstand

Baurecht: 1. Quartal 2023 erwartet

Bau: 2023 geplant

Länge: 1,560 km

Kosten: 460.000 €





# L 3086; RW Edertal/Affoldern nach Edertal/Mehlen

(HID 20655)

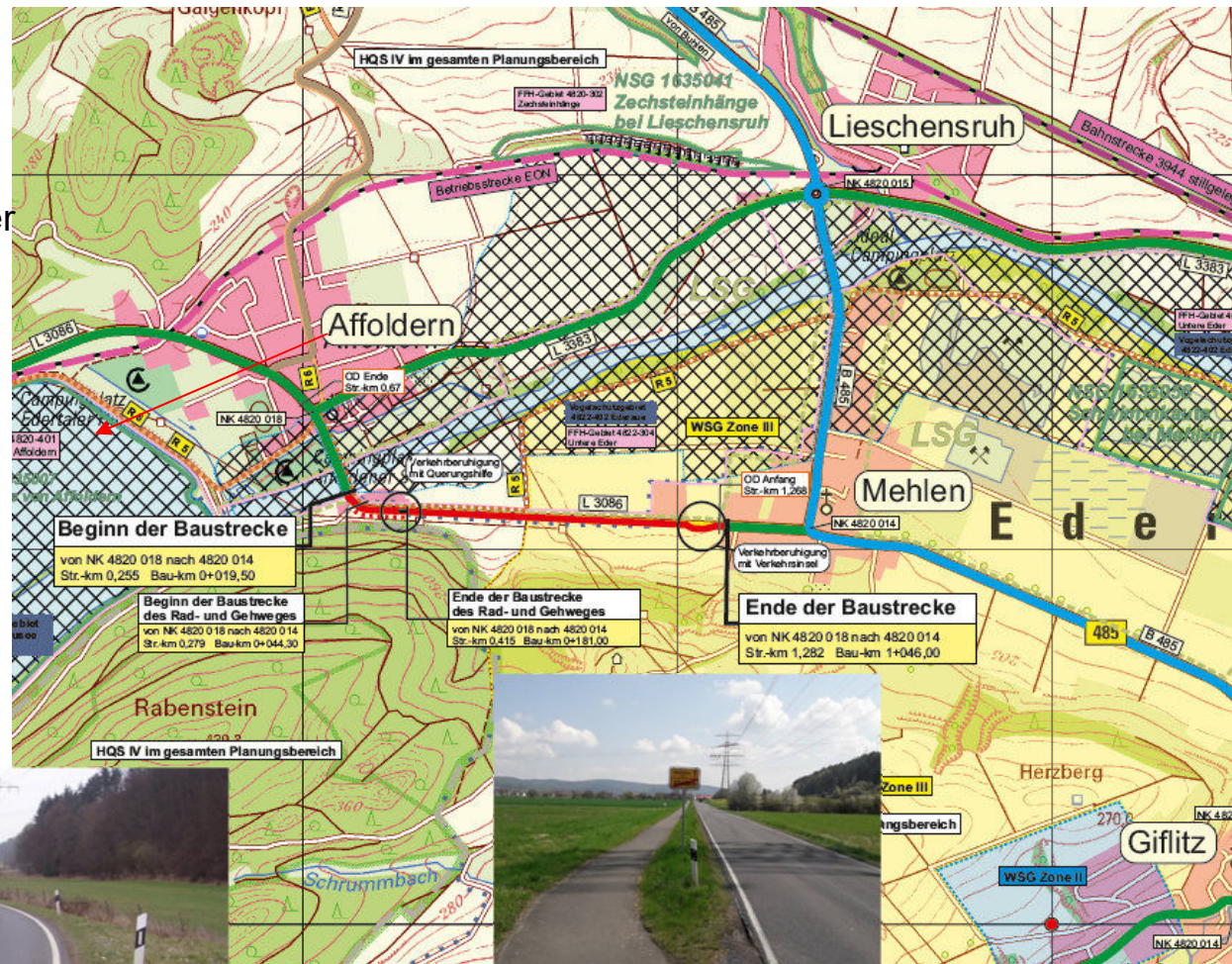
## ■ Maßnahme

Lückenschluss mit Querungshilfe im Zuge des Um- und Ausbaus der L3086 von Edertal/Affoldern nach Edertal/Mehlen

## ■ Projektstand

Baurecht: liegt vor

Bau: 2023 geplant  
 Länge: 0,136 km  
 Kosten: 50.000 €



## Projekte an Landesstraßen

Land	Länge (km)	Kosten
<b>L 3393;</b> RW Bontkirchen-Diemelsee	4,300	382.000 €
<b>L 3075;</b> RW Volkmarsen-Welda	2,057	993.000 €
<b>L 3297;</b> RW zwischen Twistetal/Mühlhausen und Twistetal/Berndorf	1,560	460.000 €
<b>L 3086;</b> RW Edertal/Affoldern nach Edertal/Mehlen Lückenschluss	0,136	50.000 €
	<b>8,053</b>	<b>1.885.000 €</b>





## Radwege an Bundesstraßen



## B 252; R/Gehweg Twistetal/Berndorf nach Twistetal/Twiste

(HID 24959)

### ■ Maßnahme

Neubau eines komb. R/Gehweges  
inkl. 2 Radwegebrücken

### ■ Projektstand

Fertiggestellt

Bau: 2020/2021  
Länge: 1,772 km  
Kosten: 1,4 Mio. €





# B 485; R-BW-Inst. Edersee-Bahnradweg, Waldeck/Sachsenhausen - Netze (HID 27749)

## ■ Maßnahme

Instandsetzungsarbeiten am Radweg und Tunnelanierung BW18

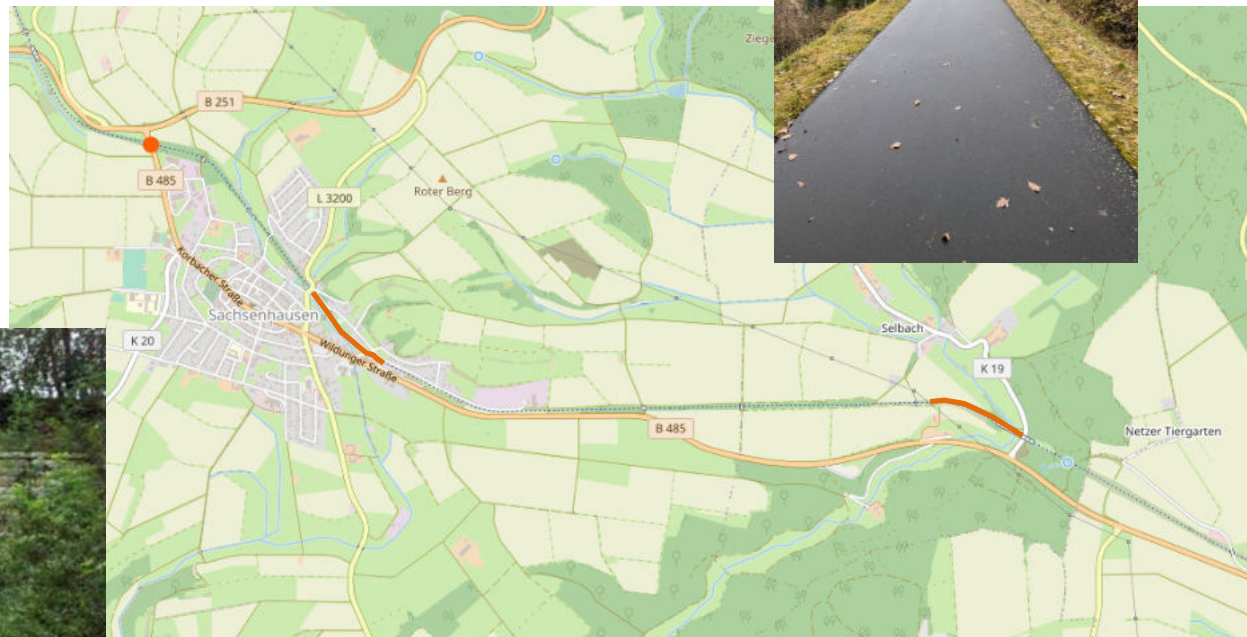
## ■ Projektstand

Im Bau

Bau: 05.2022-10.2022

Länge: 0,900 km

Kosten: 527.000 €



# B 252; RW Herzhausen / Thalitter / Dorfitter

(HID 08737)

## ■ Maßnahme

Neubau eines Radweges – Lückenschluss zur Ortsumgehung Dorfitter

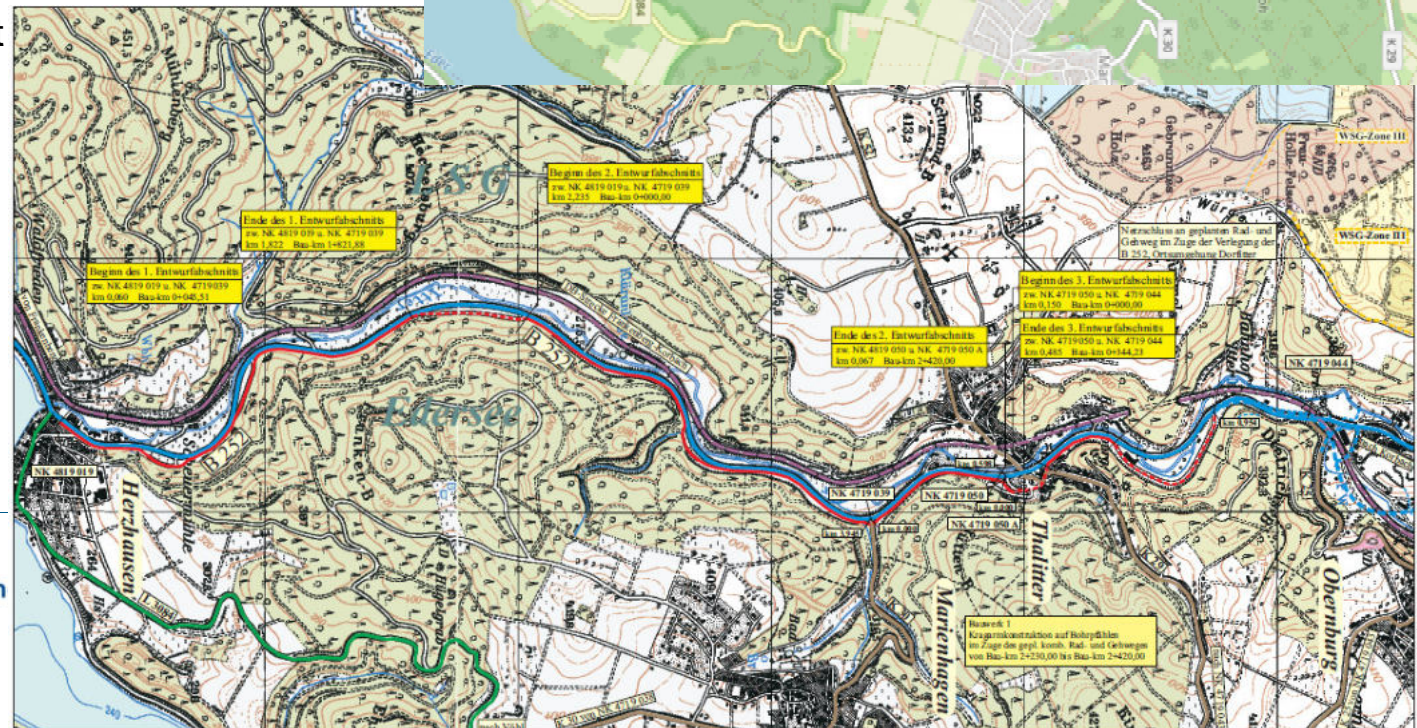
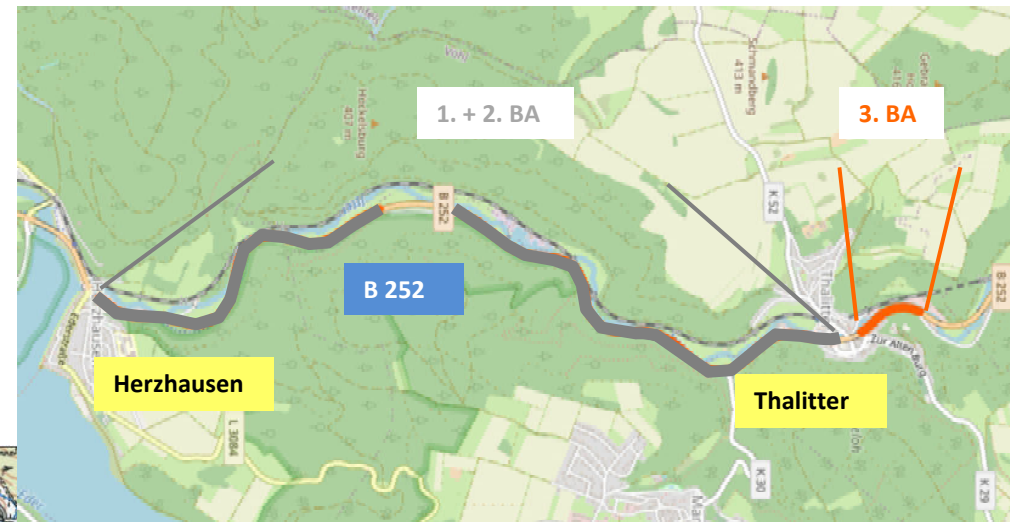
## ■ Projektstand

### 3. BA:

Bau: 2023 geplant  
 Länge: 0,335 m  
 Kosten: 100.000 €

### 1. + 2. BA:

Bau: 2012/2013  
 Länge: 4,1 km  
 Kosten: 2,6 Mio. €







## B 485; RW Bad Zwesten / Bad Wildungen / Braunau

(HID 28579)

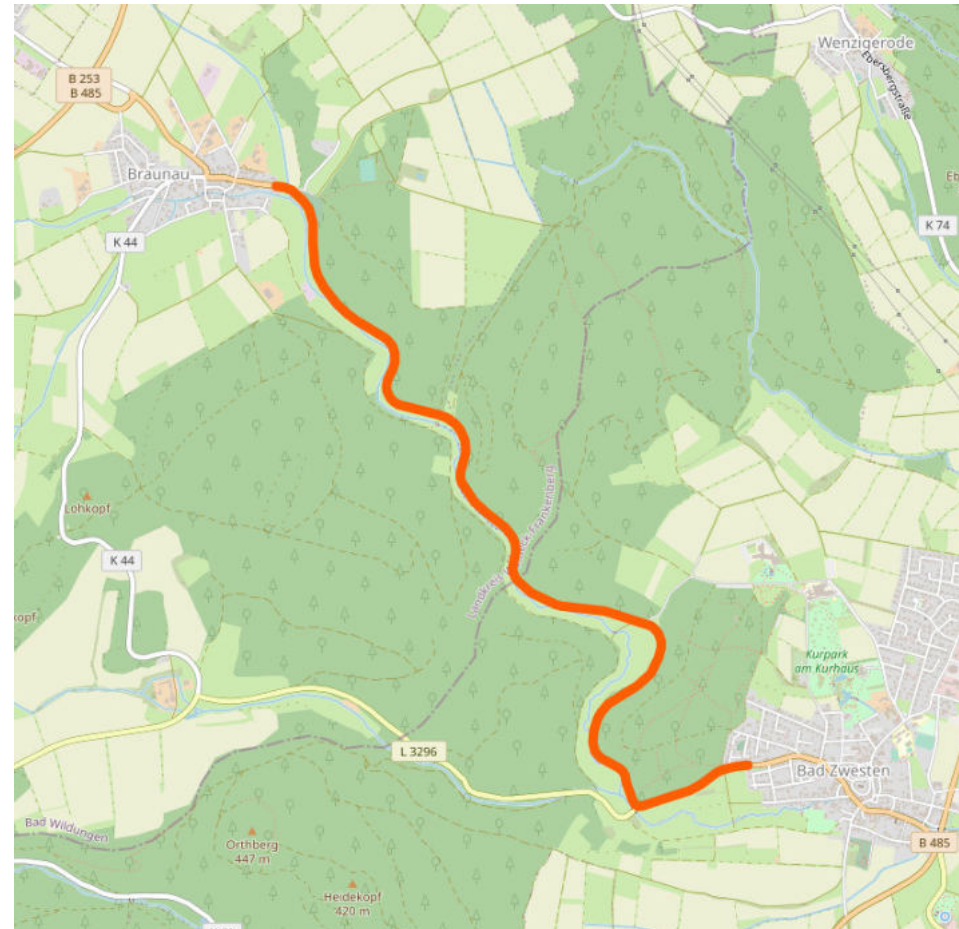
### ■ Maßnahme

Bau eines Radweges

### ■ Projektstand

Voruntersuchung in Bearbeitung  
(Machbarkeitsstudie)

Länge: 6,400 km  
Kosten: 3,1 Mio. €





## B 252; RW zwischen Vöhl/Ederbringhausen und Vöhl/Herzhausen (HID 27988)

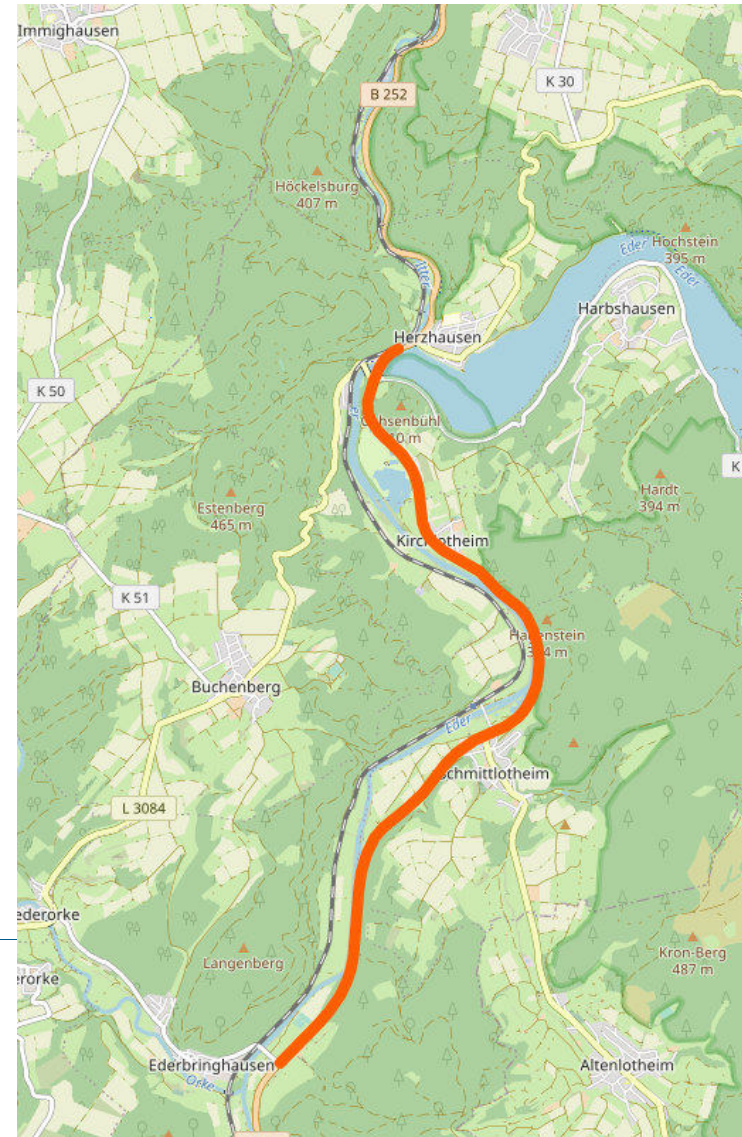
### ■ Maßnahme

Bau eines selbständigen Radweg zur Entflechtung der B252 auf einem Teilabschnitt des vorhandenen R6

### ■ Projektstand

Voruntersuchung in Bearbeitung

Länge: 8,800 km  
Kosten: 4,0 Mio. €



## Projekte an Bundesstraßen

Bund	Länge (km)	Kosten
<b>B 252;</b> R/G-Weg Twistetal/Berndorf nach Twistetal/Twiste	1,772	1.400.000 €
<b>B 485;</b> R-BW-Inst. Edersee-Bahnradweg, Waldeck/Sachsenhausen - Netze	0,900	527.000 €
<b>B 252;</b> RW Herzhausen / Thalitter / Dorfitter	0,335	100.000 €
<b>B 252;</b> RW OU Vöhl/Dorfitter – Süd	0,410	200.000 €
<b>B 485;</b> RW Bad Zwesten / Bad Wildungen / Braunau	6,400	3.100.000 €
<b>B 252;</b> RW zwischen Vöhl/Ederbringhausen und Vöhl/Herzhausen	8,800	4.000.000 €
	<b>18,617</b>	<b>9.327.000 €</b>





## Radwegeprojekte ab 2018

<b>Baulastträger</b>	<b>km</b> (gebaute, laufende, und geplante Maßnahmen)	<b>Kosten</b> (in Millionen Euro)
Bund	18,6	9,4 Mio. €
Land	8,0	1,9 Mio. €
Kreis	8,3	1,1 Mio. €
	<b>34,9</b>	<b>12,4 Mio. €</b>

---

## Ansprechpartner Hessen Mobil Nordhessen

Organisationseinheit	Vor- / Nachname	Telefon	E-Mail
Dezernatsleiter Planung und Bau Nordhessen	Volker Löwer	0561 7667 333	Volker.Loewer@mobil.hessen.de
Dezernat Mobilitätsstrategien Sachgebietsleiter Grundsatzplanung Radverkehr	Felix Weidner	0611 366 3443	Felix.Weidner@mobil.hessen.de





# Danke !

